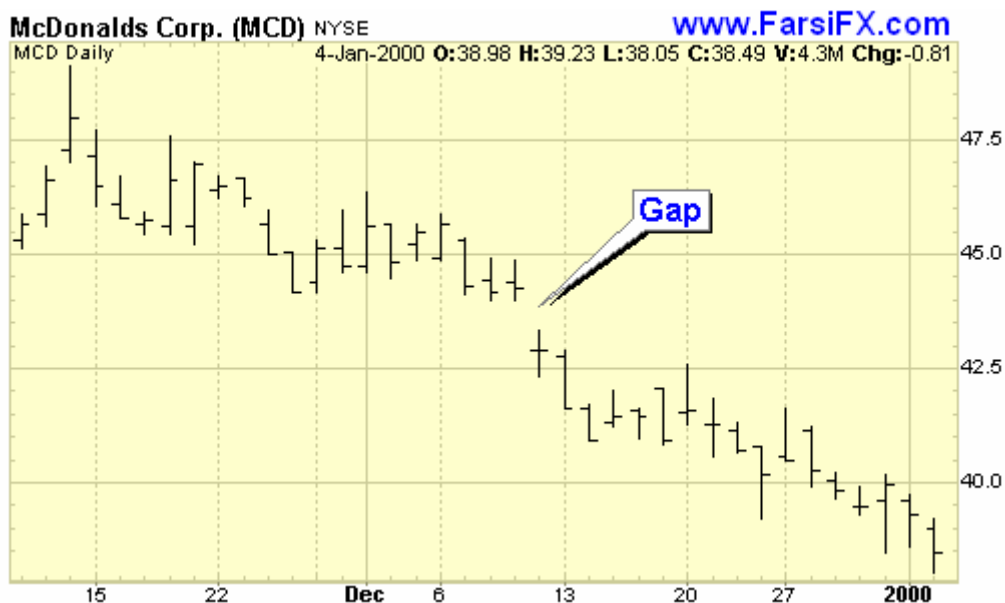


شکاف و تحلیل شکاف

آیا تاکنون تعجب کرده اید که چه چیزی شکاف ها را در چارت های قیمت ایجاد می کند و آنها چه معنایی می دهند؟ خوب ، شما به محل مناسبی آمده اید. شکاف فضایی در چارت قیمت است که در آن معامله صورت نمی گیرد. به طور معمول این امر پس از بسته شدن بازار در یک روز و باز شدن آن در روز بعد رخ می دهد. خیلی از امور می توانند علت آن باشند. مانند گزارش درآمدی که پس از بسته شدن بازار سهام در یک روز ارائه می شود. اگر درآمد ها به طور چشم گیری بالاتر از حد انتظار باشند، بسیاری از سرمایه گذاران در روز بعدی سفارشات خرید را در دستور کار خود قرار می دهند. این مطلب می تواند سبب شود که قیمت هنگام باز شدن در امروز نسبت به قیمت هنگام بسته شدن در روز قبل بالاتر باشد. چنانچه معامله آن روز بالاتر از این نقطه ادامه یابد، این شکاف در چارت قیمت باقی خواهد ماند. شکاف ها مدرکی هستند که امر مهمی درباره امور بنیادی و یا روانشناسی توده ها رخ داده است که جریان بازار را همراهی نموده است. قبل از پرداختن به انواع مختلف شکاف ها، در اینجا چارتی داریم که به شما یک شکاف را نشان می دهد. بنابر این خواهید فهمید که ما راجع به چه چیزی صحبت می کنیم.



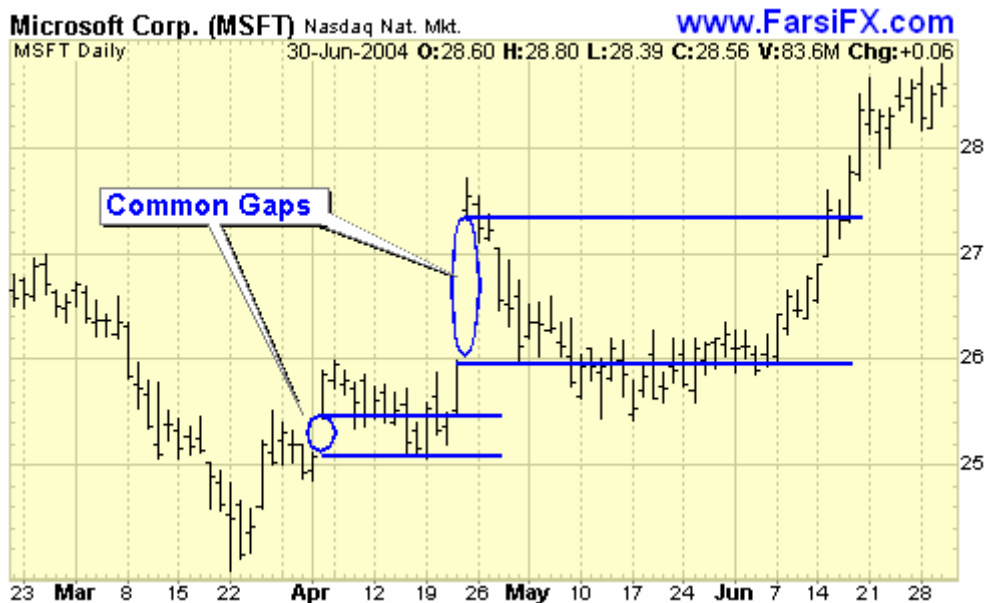
شکاف ها معمولاً در چارت های روزانه ظاهر می شوند. جایی که هر روز فرصتی است تا یک شکاف هنگام بازگشایی بازار ایجاد شود. شکاف های چارت های هفتگی یا ماهانه نادر هستند. اگر فکرتان مشغول آن است باید بگوییم شکاف باید در فاصله بسته شدن روز جمعه و گشایش روز دوشنبه در چارت های هفتگی رخ دهد یا از آخرین روز ماه تا اولین روز ماه بعد در چارت های ماهانه رخ دهد. شکاف ها می توانند تحت ۴ مقوله اساسی تقسیم شوند:

متداول ، breakaway ، runaway ، exhaustion

شکاف های متداول

برخی مواقع به آنها شکاف دادوستد یا شکاف فضا گفته می شود. در واقع ، این شکاف ها می توانند هنگامیکه حجم (volume) معاملات پایین است توسط سهام های بدون سود بازار ایجاد شوند. این شکاف ها متداول هستند و معمولاً به سرعت پر می شوند. "پر شدن" به این معنی است که عمل قیمت در زمان آینده (از چند روز تا چند هفته) معمولاً به حداقل وضعیت

آخرین روز قبل از شکاف دوباره باز می گردد. این اتفاق به عنوان بسته شدن شکاف شناخته می شود. در اینجا چارتي از دو شکاف متداول داریم که پر شده اند. توجه کنید که پس از این شکاف، قیمت ها پایین می آیند تا به آغاز شکاف برسند. این کار بستن یا پر کردن شکاف نامیده می شود.

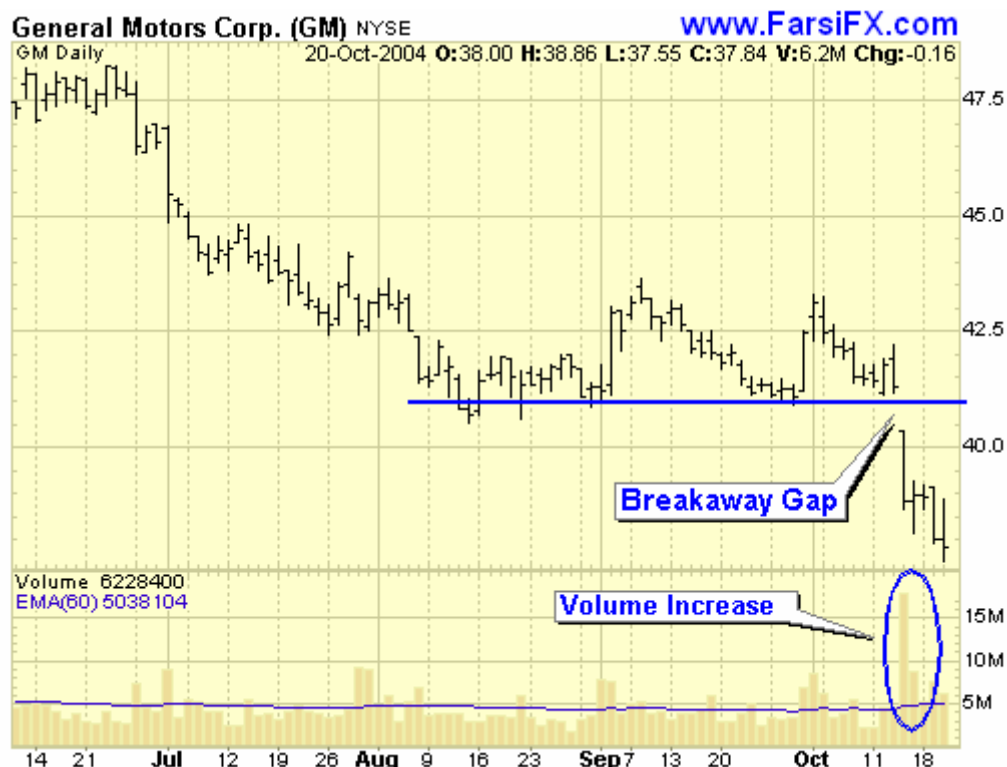


شکاف متداول معمولاً در دامنه دادوستد یا ناحیه تراکم ظاهر می شود و فقدان علاقه به بازار سهام را در آن زمان تقویت می کند. خیلی وقت ها به خاطر حجم پایین معامله این وضع بدتر می شود. آگاه بودن از این شکاف ها خوب است اما در مورد اینکه آنها فرصت های تجاری ایجاد خواهند کرد مطمئن نباشید.

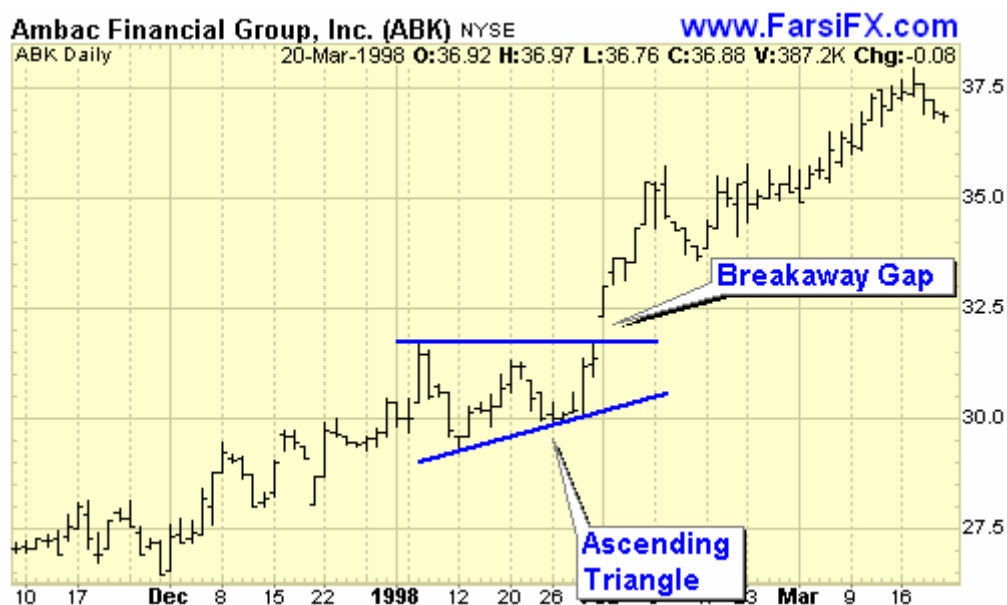
شکاف ها Breakaway

شکاف ها بسیار جالبند. آنها زمانی رخ می دهند که عمل قیمت از دامنه معامله خود یا ناحیه تراکم خارج شود. برای فهمیدن شکاف ها فرد باید ماهیت نواحی تراکم در بازار را در یابد. ناحیه تراکم تنها محدوده قیمتی است که در آن بازار برای مدتی معمولاً چند هفته یا بیشتر معامله انجام داده است. ناحیه نزدیک به قسمت فوقانی ناحیه تراکم معمولاً مقاومت (resistance) است چنانچه از پایین به آن نزدیک شویم. همچنین ناحیه نزدیک به قسمت تحتانی ناحیه تراکم حمایت (support) است چنانچه از بالا به آن نزدیک شویم. برای خارج شدن از این مجموعه ها نیازمند شور و شوق بازار هستیم چه به این نحو که خریداران بسیار بیشتر از فروشندگان بشوند و به سمت بالا از محدوده خارج شود یا فروشندگان بسیار بیشتر از خریداران شوند و به سمت پایین از محدوده خارج شود. حجم به نحو چشمگیری افزایش خواهد یافت، نه تنها چون شور و شوق افزایش یافته بلکه چون بسیاری از صاحبان position در سمت اشتباهی از خروج از محدوده قرار دارند و باید position خود را بفروشند. تغییر جدید در جهت بازار شانس برای ادامه دادن است. نقطه ای که از آن خارج می شود الان به حمایت (support) اگر از سمت بالا خارج شده باشد یا مقاومت (resistance) اگر از سمت پایین خارج شده باشد) جدید تبدیل می گردد. نگران این نوع شکاف ها نباشید، چنانچه با حجم خوبی همراه باشد به زودی پر خواهد شد. ممکن است این پر شدن طولانی شود. در این صورت این واقعیت را بپذیرید که روند جدیدی در جهت بازار سهام رخ داده است و طبق آن معامله صورت می گیرد. به چارت زیر توجه کنید که چگونه قیمت ها در طی ۲ ماه بدون آنکه

پایین از ۴۱ بیایند مسیر خود را گذرانده اند. وقتی که از ۴۱ پایین تر آمدند ، با افزایش حجم و يك شكاف Breakaway به سمت پایین همراه شد.

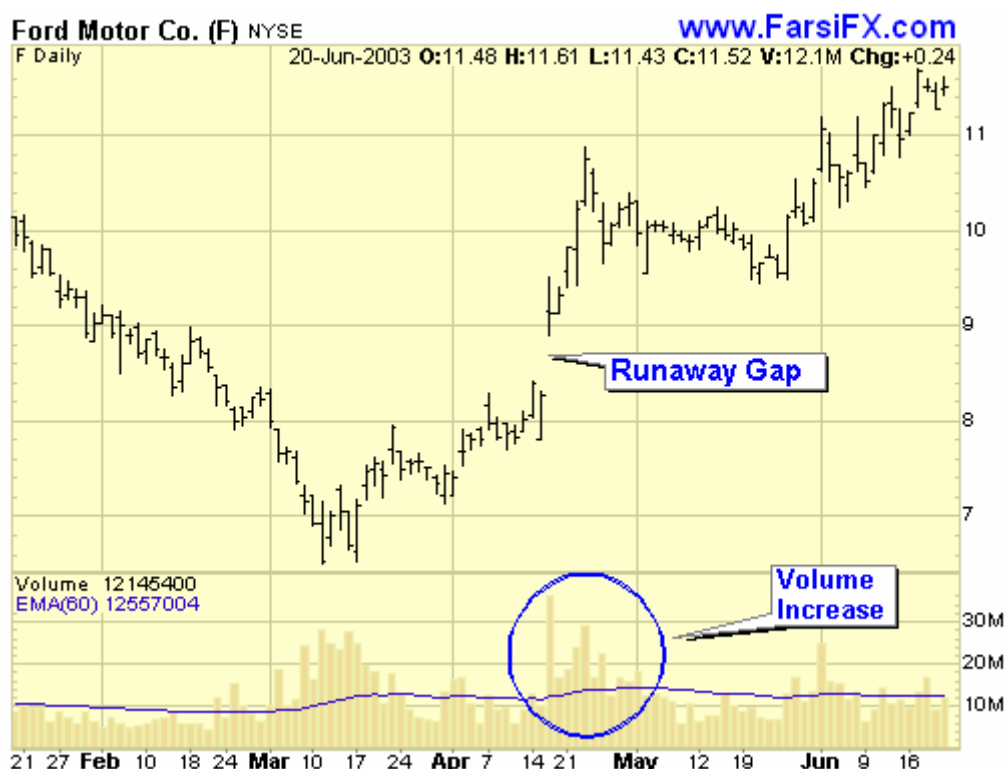


تایید مناسب برای شکاف های دادوستدی آن است که همراه با الگوهای کلاسیک چارت باشند. مثلا اگر مثلث صعودی به طور غیر منتظره يك شكاف خروجی به سمت بالا داشته باشد ، معامله بسیار بهتر است تا يك شكاف Breakaway . زیرا Breakaway چنین الگویی را به همراه ندارد. چارت زیر به طور معمول مثلث صعودی رو به بالایی (قسمت فوقانی آن صاف و خط روند پایینی در حال صعود) را نشان می دهد که همراه با يك شكاف Breakaway به سمت بالا است درست همانگونه که شما انتظار داشتید همراه يك مثلث صعودی است.



شکاف Runaway

شکاف هاي Runaway که شکاف اندازه گيري نیز نامیده مي شوند به بهترين نحو به عنوان شکاف هاي تعريف مي شوند که به واسطه علاقه افزايش یافته در بازار سهام ايجاد مي شوند. شکاف هاي Runaway رو به بالا ، معمولاً معامله گراني را نمايش مي دهند که در طول حرکت روند اوليه روند رو به بالا شرکت نکرده اند و هنگامیکه عقب گردي (retracement) در قيمت هستند ، تصميم مي گيرند که چنين عقب گردي رخ نخواهد داد. علائق افزايش یافته خريد به نحو غير منتظره رخ مي دهند و شکاف هاي قيمت بر روي زمان بسته شدن در روز قبل پديدار مي شوند. اين نوع شکاف Runaway وضعیت هراس انگيزي ميان معامله گران ايجاد مي کند . همچنين يك روند صعودي خوب مي تواند شکاف هاي Runaway را به واسطه اخبار و وقايع مهم که سبب ايجاد علاقه جديد در بازار سهام مي شوند، توليد کند. در چارت زير به افزايش مهم در حجم در طول و پس از شکاف Runaway توجه کنید.

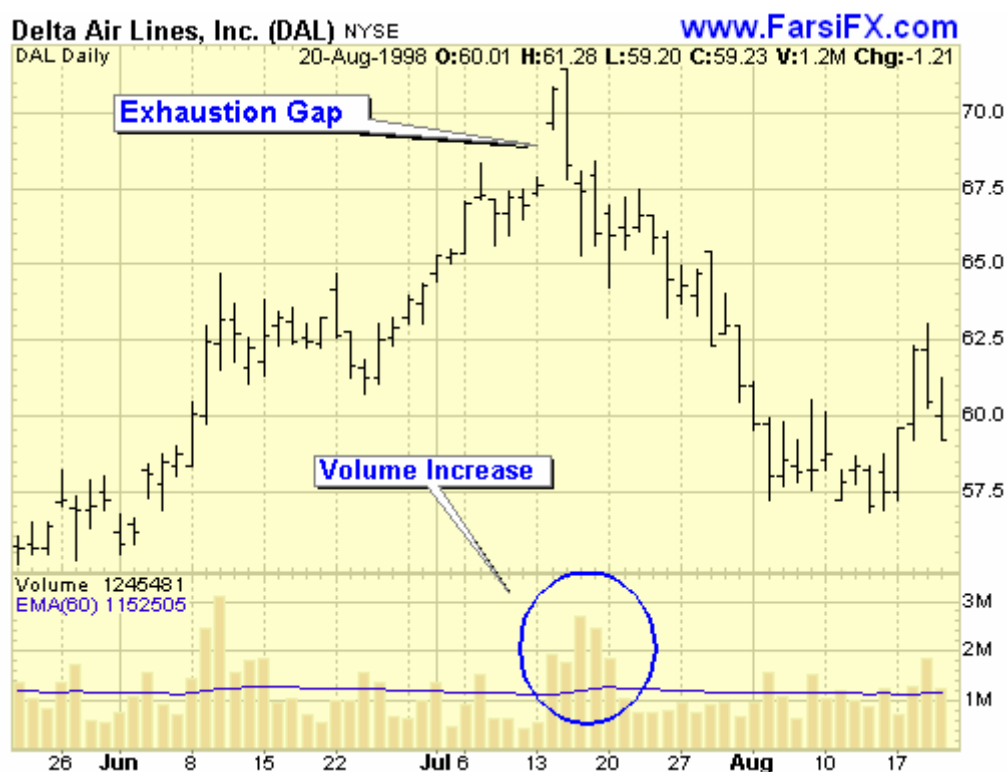


شکاف هاي Runaway در روند رو به پايين نیز رخ مي دهند. اين معمولاً نشان دهنده تسويه حساب افزايش یافته از آن بازار سهام است که توسط معامله گران و خريداراني که در حواشي ايستاده اند ، به دست آمده است. اين مطلب مي تواند بسيار جدي شود هنگامیکه کسانی که در بازار سهام هستند نهايتاً مي ترسند و مي فروشند . اما به چه کسی مي فروشند ؟ قيمت بايد پايين بياید تا خريدار هاي بيابد. موقعيت خوبي نيست. واژه شکاف اندازه گيري نیز براي شکاف ها Runaway به کار مي رود. اين تفسيري است که دشوار است براي آن مثال هاي پيدا کنیم . اما شيوه اي براي کمک به فردي است که تصميم مي گيرد تا چه زماني يك روند ادامه مي يابد. اين نظريه مي گوید که شکاف اندازه گيري در ميانه، وسط راه حرکت رخ خواهد داد. بازار هاي آینده برخي مواقع شکاف ها Runaway دارد که توسط محدوديت ها معامله که به وسيله مبادلات ارز تحميل شده، ايجاد شده اند. اگر در سمت اشتباهي از روند گرفتار شويد زمانیکه اين حرکات محدود را در بازار هاي آینده داريد، مي تواند بسيار وحشتناک باشد. خير خوب آن است که شما مي توانيد در سمت صحيحي نیز قرار بگيريد . اين حوادث چندان در بازار هاي آینده متداول نيست. علي رغم تمام اطلاعات غلطی که توسط

افرادي که فهم درستي از اين قضيه ندارند و تنها چيزي را که از منبعي غير موثق خوانده اند تکرار مي کنند ، پخش مي شود.

شکاف هاي فرسوده Exhaustion

شکاف هاي فرسوده آن شکاف هايي هستند که نزديک انتهاي يك روند صعودي يا نزولي خوب رخ مي دهند. به طور معمول اين شکاف ها اولين نشانه پايان آن حرکت است. اين شکاف ها توسط حجم بالا و تفاوت قيمت بالا بين زمان بسته شدن روز قبل و زمان افتتاح قيمت جديد مشخص مي شوند. اگر فرد متوجه حجم استثنائي بالا نشود ممکن است در تشخيص شکاف هاي Runaway خيلي راحت اشتباه کند. در طول يك حرکت بلند رو به پايين و هنگاميکه خوش بيني غالب است وضعيت هراسناکي داريم. فروش همه position ها براي تسويه حساب سهام ها و دارايي هاي بازار کار چندان عجيبی نيست. شکاف هاي Exhaustion هنگاميکه قيمت روند را معکوس مي سازد پر مي شوند. همچنين اگر در طول يك حرکت صعودي رخ دهند احساس رضائيت رو به ترقي همه معامله ها را در بر مي گيرد و اين شکاف ها نمي توانند مقدار کافي از آن بازار سهام را بدست آورند. قيمت ها با حجم بسيار زياد شکاف دار مي شوند سپس زيان آور مي شود و تقاضا براي بازار کاملا از بين مي رود. قيمت ها افت مي کند و تغيير مهمي در روند رخ مي دهد. شکاف هاي Exhaustion راحت ترين موارد براي دادوستد و کسب در آمد و سود است. در اين چارت دقت کنيد که دادوستد پيش از آنکه بازار سقوط کند به نحو صعودي براي چند روزي انجام مي شود. اين حجم بالا بدل و بخششي است که مي تواند شکاف Exhaustion يا شکاف Runaway باشد. به عات اندازه شکاف و تقريبا دو برابر شدن حجم، شکاف Exhaustion اينجا در حال شکل گيري و گسترش است.



نتيجه گيري

يك ضرب المثل قديمي مي گويد بازار از خلا خوشش نمي آيد و همه شکاف ها بالاخره پر خواهند شد. گرچه اين مطلب مزايابي براي شکاف ها Exhaustion و متداول دارد اما ننگه

داشتن position به امید خروج از دامنه یا شکاف های Runaway می تواند برای سبد سهام شما مخرب باشد. به همین ترتیب اگر منتظر یک روند بمانید تا قیمت ها شکاف را پر کند معنی آن این خواهد بود که هیچ گاه در حرکت شرکت نکنید. شکاف ها توسعه تکنیکی مهمی درباره عمل قیمت و تحلیل چارت هستند و نباید نادیده گرفته شوند. تحلیل شمعدان ژاپنی پر از الگوهای است که به شکاف هایی وابسته اند که قصد دارند به اهدافشان برسند.