

## • پترن ۱۲۳

پترن ۱۲۳ یکی از قدرتمندترین پترن‌های هارمونیک است که با تشکیل این پترن انواع الگوهای هارمونیک بوجود می‌آیند در واقع میتوان از این پترن بعنوان مادر تمام پترن‌های هارمونیک نام برد.

در صورتیکه پترن ۱۲۳ درست شناسایی شود تریدر را میتواند در مسیر موج و ورود به موج ۳ که یکی از بلندترین و سودآورترین موج‌ها می‌باشد هدایت نماید. و یا شناسایی این پترن در مقاطع مختلف میتواند تریدر را در مسیر تریدر در جهت روند جاری قرار دهد و سودهای خوبی را نصیب تریدر نماید.

از این پترن به چند طریق میتوان استفاده نمود. شناسایی پترن ۱۲۳ در ابتدای روند و قرار گرفتن در طول مسیر روند که همان موج ۳ می‌باشد. شناسایی پترن ۱۲۳ در موج‌های اصلاحی abc و استفاده کردن از موج‌های کارکشن. شناسایی پترن‌های ۱۲۳ ریز موجها در یک موج جهت استفاده پوزیشن‌های اسکالپ.

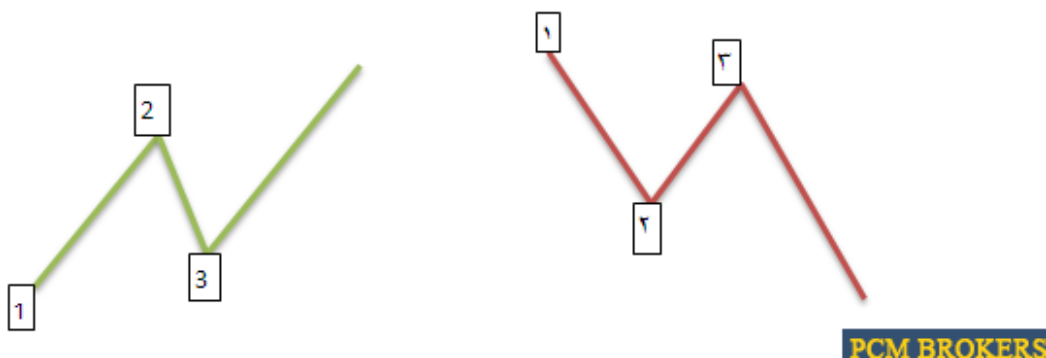
در تمام موجها میتوان پترن ۱۲۳ را شناسایی کرد اعم از کارکشن و یا ایمپالس و یا فلات و یا در طول مسیر لذا محدودیتی برای ساختار پترن ۱۲۳ وجود ندارد. فقط کافی است که شرایط ۱۲۳ برقرار گردد.

## • پترن ۱۲۳ چه پترنی است:

پترن ۱۲۳ از سه نقطه تشکیل میشود که زمانیکه موجی شروع میشود محل شروع را نقطه ۱ شماره گذاری میکنیم و پس از اینکه این موج به پایان رسید بعنوان نقطه ۲ شماره گذاری میشود. پس از تشکیل نقطه ۱ و ۲ قیمت شروع به اصلاح موج قبل خود می‌نماید و در صورتیکه این اصلاح نتواند از نقطه ۱ عبور نماید و شاهد برگشت قیمت باشم نقطه ۳ بوجود می‌آید. که با تشکیل این سه نقطه پترن ۱۲۳ نیز کامل میشود که امکان تریدر را به تریدر میدهد.

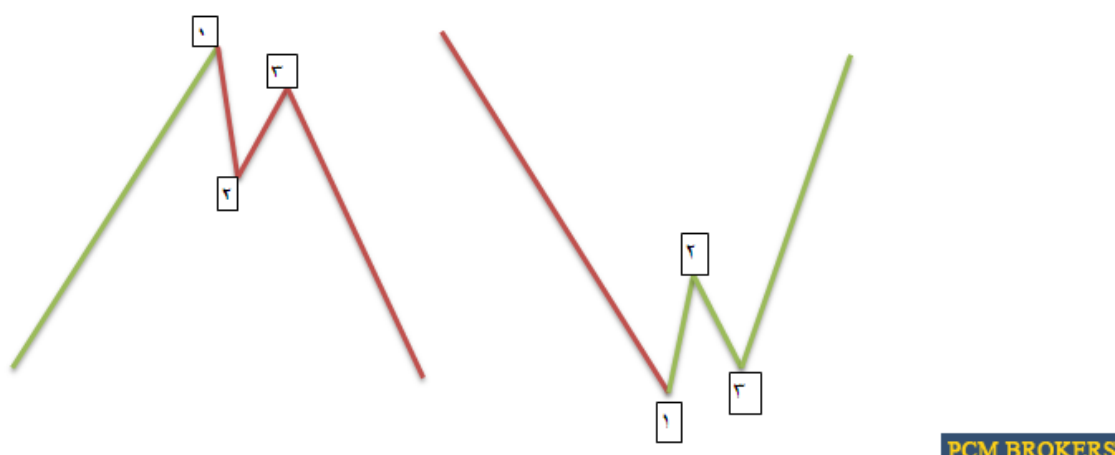
همانطور که میدانیم هر موج ساخته شده از ۵ موج تایم کوچکتر خود که در الیوت به نام چرخه ۵ موجی ایمپالس و کارکشن نامیده میشود.

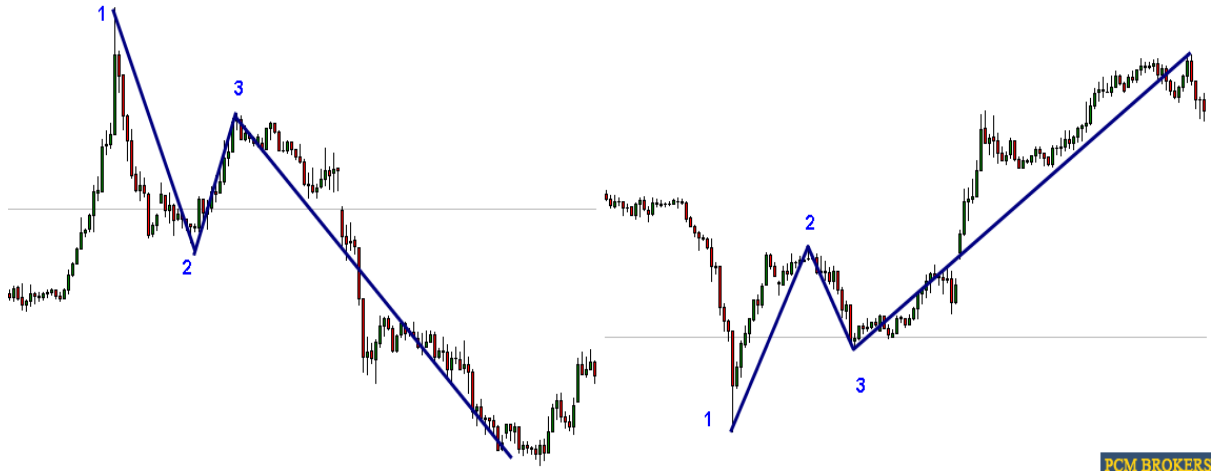
که موجهای ۱-۳-۵ ایمپالس و ۲-۴ کارکشن نامیده میشوند که ما قادر هستیم هم در امواج ایمپالس و هم کارکشن پترن ۱۲۳ را شناسایی نماییم. نتیجه اینکه ما برای تشکیل پترن ۱۲۳ در هر موجی چه ایمپالس و چه کارکشن نیاز به سه نقطه داریم که نقطه ۳ فراتر از نقطه ۱ نرفته باشد. مانند شکل زیر.



• شناسایی پترن ۱۲۳ در موجهای ایمپالس

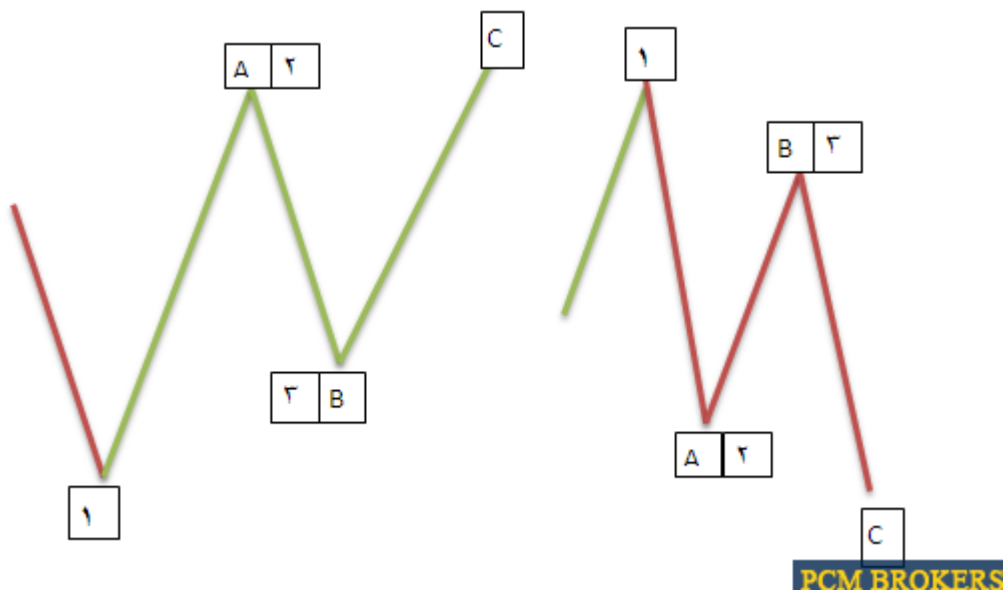
زمانیکه یک پنج موجی پایان می پذیرد نشانه های برگشت قیمت و یا ریورسال پدیدار میگردد . که این نشانه ها باعث تغییر روند شده و ساختار موج ۱ را تشکیل میدهد که این موج معمولاً" بین ۲۳ الی ۳۸ درصد موج قبلی خود را اصلاح میکند که نقطه شروع حرکت را نقطه ۱ شماره گذاری و پایان موج یک را نقطه ۲ شماره گذاری میکنیم. که این ۲ شماره در الیوت به موج یک نامگذاری میشود . پس از اینکه موج یک تشکیل گردید قیمت بخشی از موج یک خود را اصلاح میکند که این اصلاح معمولاً" از ۳۸ الی ۸۸ درصد موج قبل خود رخ میدهد که با اتمام این موج پایان موج ۳ نامگذاری میکنیم که فاصله بین ۲ و ۳ را در الیوت موج دو نامگذاری میکنند پس از اینکه نقطه ۳ تشکیل و موج ۲ پایان یافت موج ۳ الیوتی شروع میشود که بزرگترین بازوی موج روند جاری محسوب میشود که با ایجاد شدن ۳ نقطه ۱ و ۲ و ۳ پترن ۱۲۳ نیز تشکیل میگردد که بر اساس استراتژی میتوان وارد پوزیشن و به شکار موج ۳ رفت . که در تصاویر زیر میتوان ملاحظه نمود .

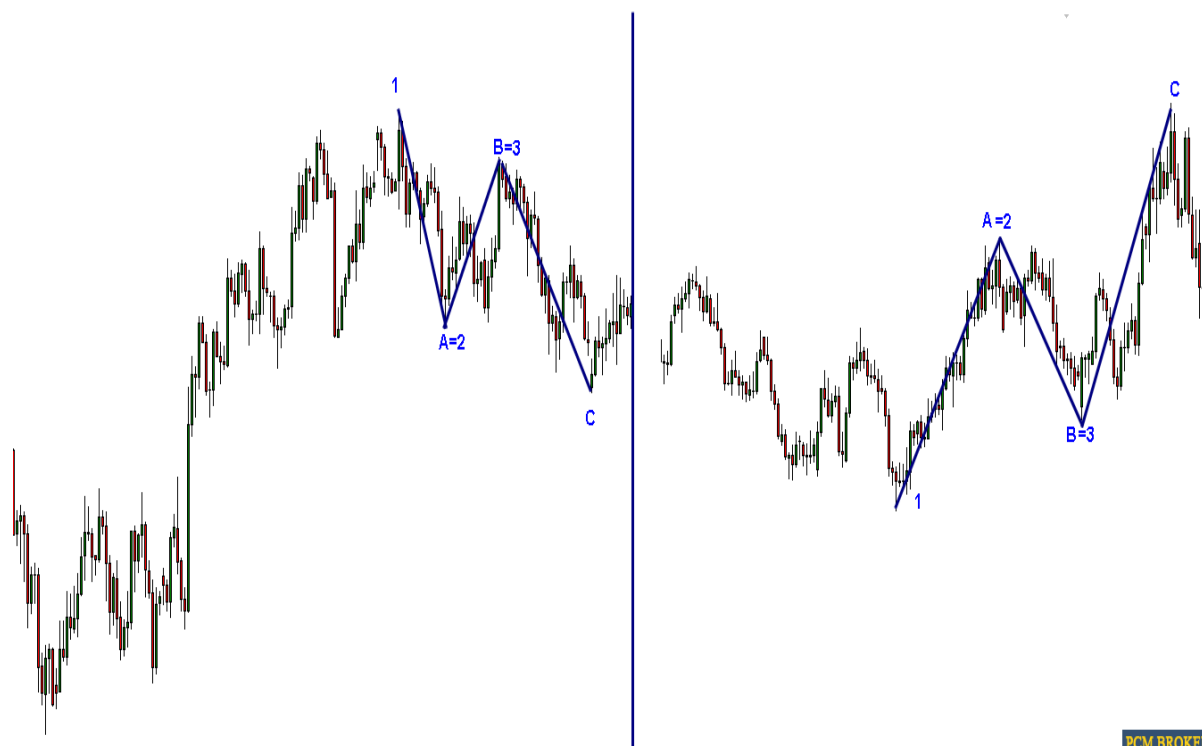




• شناسایی پترن ۱۲۳ در موجهای کارکشن:

در امواج الیوتی زمانیکه موج های ایمپالس پایان یافت قیمت وارد موجهای اصلاحی میگردد که اصطلاحاً "موجهای کارکشن نامیده میشوند این موج ها معمولاً" بصورت یک ۳ موجی ABC در موج ۲ و بصورت یک ۳ موجی ABC و یا ۵ موجی ABCDE در موج ۴ تشکیل میگردد . زمانیکه موج کارکشنی شروع میشود محل شروع را بعنوان نقطه ۱ شماره گذاری میکنیم و پس از اینکه موج پایان یافت بعنوان موج A شناخته میشود که این موج معمولاً" بین ۱۰۰ الی ۱۶۱ درصد موج ۵ قبل خود پیش روی میکند که پایان موج A را نقطه ۲ شماره گذاری خواهیم کرد پس از تکمیل موج A قیمت شروع به اصلاح موج A می نماید که این اصلاح میتواند در ترازهای ۳۸ الی ۸۸ درصد پایان پذیرد که پایان این موج در الیوت به نام موج B نامگذاری میشود که با تشکیل موج B این نقطه را ۳ شماره گذاری میکنیم . پس از پایان یافتن موج B موج C آغاز میشود که با شروع موج C پترن ۱۲۳ نیز تشکیل میگردد که بر اساس استراتژی میتوان وارد پوزیشن و به شکار موج C رفت .





### شناسایی پترن ۱۲۳ نوع اسکلیپی:

نوع دیگر شناسایی این پترن در میانه های روند موج میتواند باشد و در یک روند قیمتی میتوان بکرات از این الگو بهره برد و لزوماً نیازی نیست که حتماً در ابتدا و یا انتهای موج قبلی و شروع موج بعدی رخ دهد.

استفاده از این مورد بیشتر مورد پسند اسکالپر کاران می باشد که با تی پی های کوچک ترید میکنند و شناسایی این پترن در میانه های موج ها میتواند ورود های مطمئن و سودهای خوبی را نصیب تریدر نماید . همانطور که در تصویر زیر ملاحظه میکنید در یک روند تریدر میتواند بکرات الگوی ۱۲۳ را شناسایی نمود و برای ورود به پوزیشن از آنها بهره برد . که نحوه ورود را بعداً توضیح خواهیم داد . فقط کافی است که چند کندل در ساختار ۱۲۳ ظاهر گردد. مانند تصویر زیر .

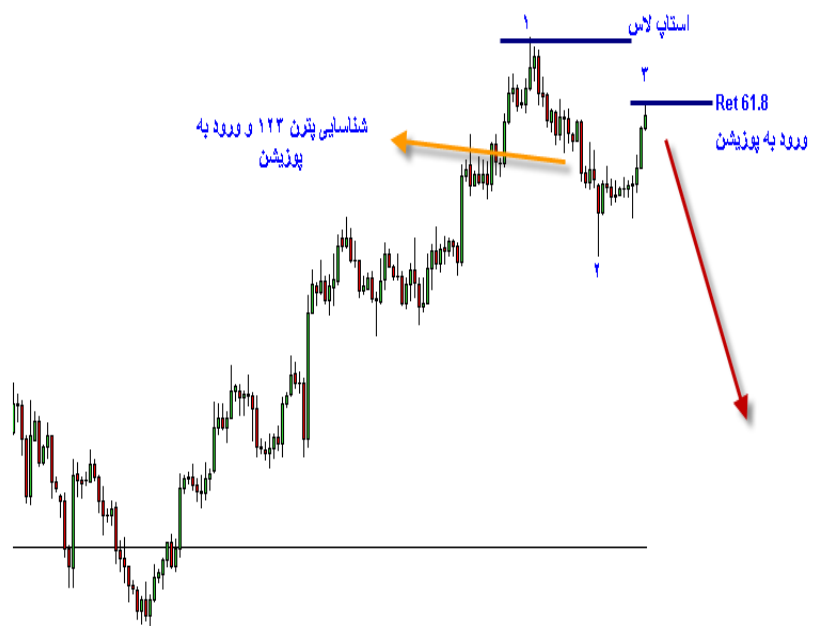
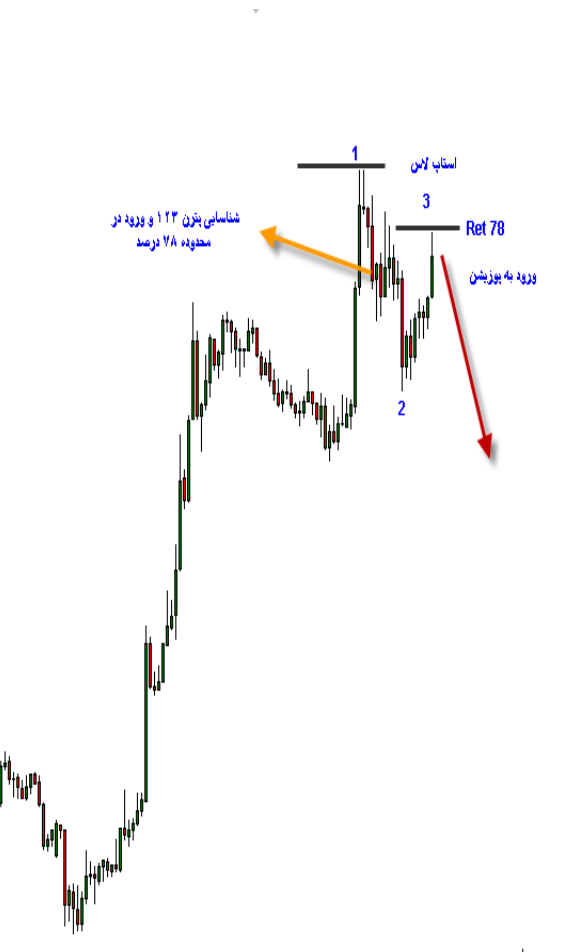


### • نحوه معامله کردن با پترن ۱۲۳

برای ورود به معاملات با پترن ۱۲۳ به سه طریق میتوان میتوان وارد شد.

#### روش نوع اول ورود به پوزیشن:

زمانی که موج اصلاحی آغاز میشود بعنوان اینکه پترن ۱۲۳ میخواید رخ دهد ترازهای فیبوناچی ۶۱ الی ۷۸ درصد را بعنوان محدوده پایانی روند اصلاحی در نظر گرفت و با ورود قیمت در این محدوده میتوان وارد پوزیشن شد و استاپ لاس پوزیشن ۲ پیپ + اسپرد در بالای قله و یا دره ۱ قرار داد. در تصویر زیر همانطور که ملاحظه میکنید انتهای یک روند صعودی پترنی مورد شناسایی قرار گرفته و بر اساس محدوده ۷۸ درصد و ۶۲ وارد پوزیشن فروش میشویم.



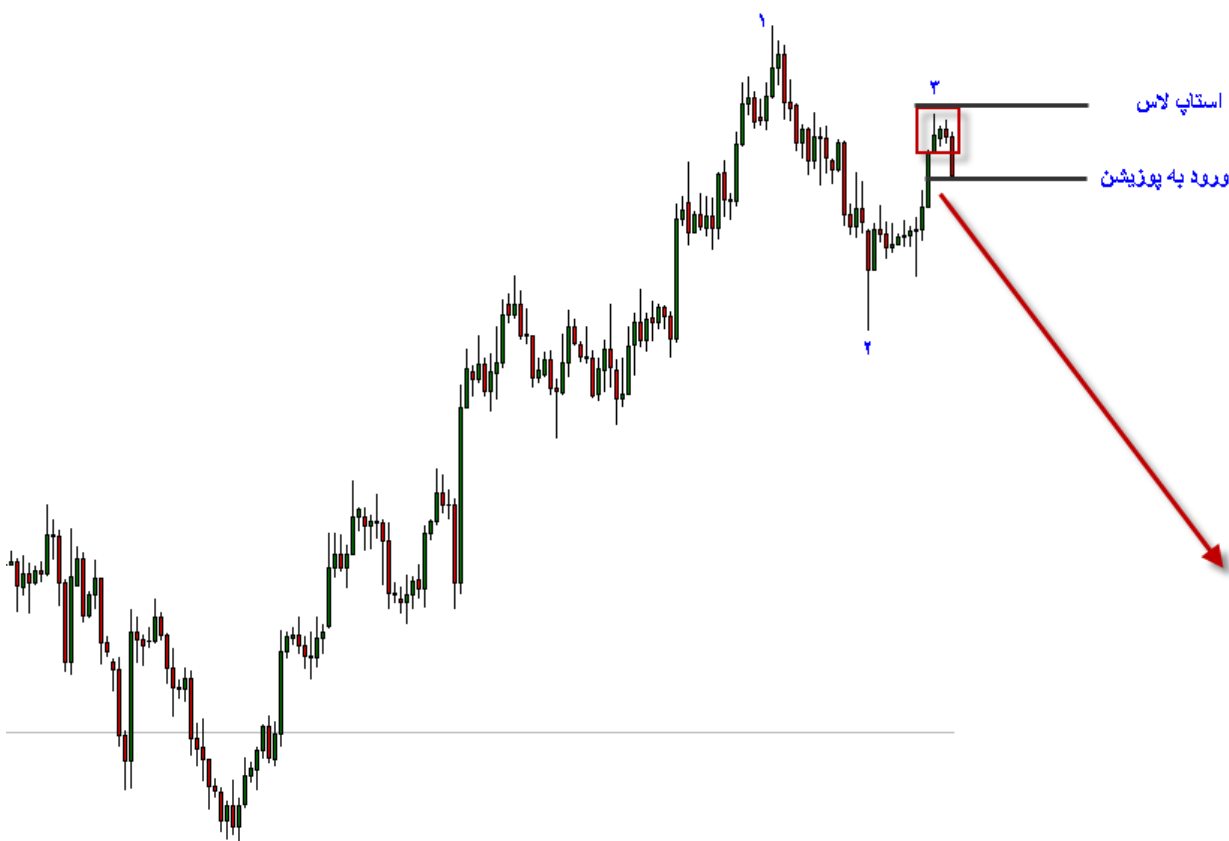
PCM BROKERS

لذا برای ورود به معاملات در چنین شرایطی نیازمند هوشیاری زیاد و تمرین و ممارست در تشخیص امواج را می طلبد.

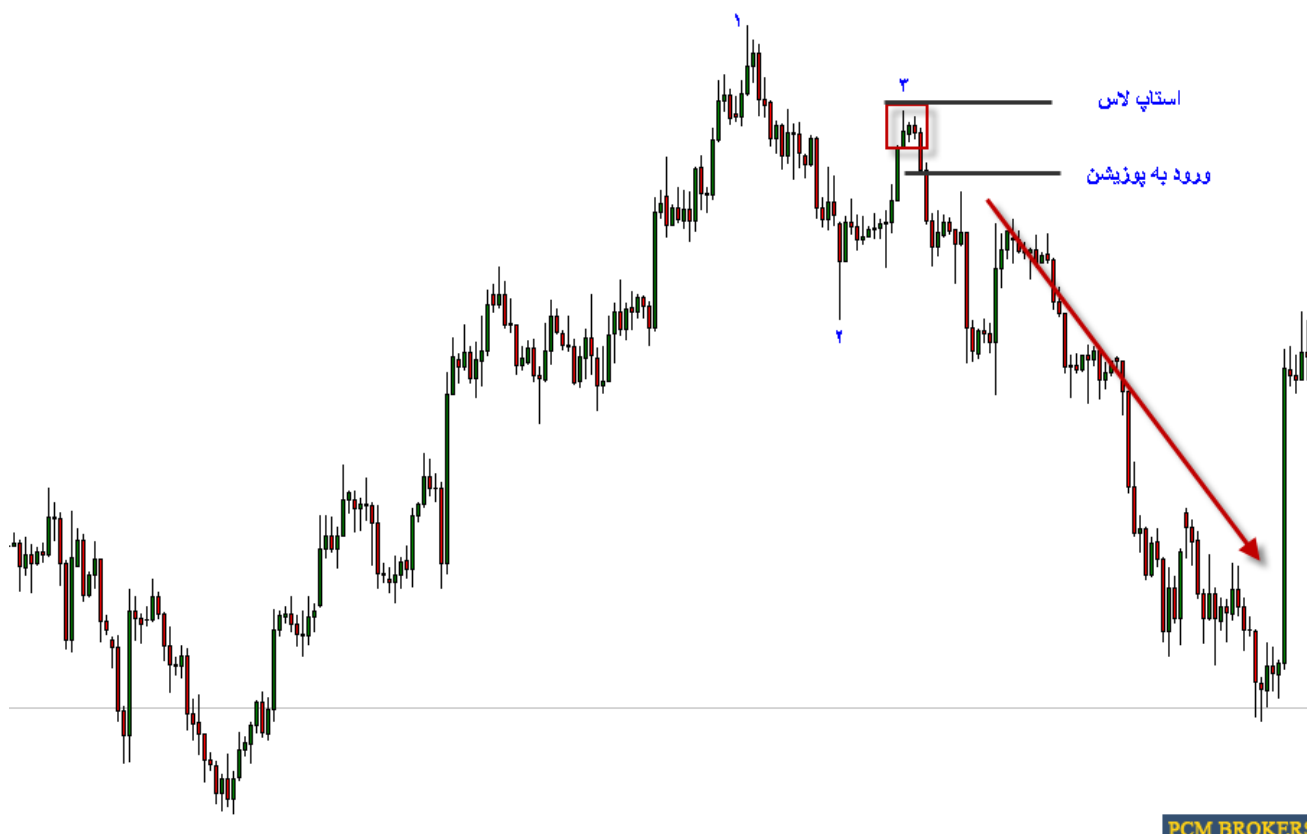
• روش نوع دوم ورود به پوزیشن:

روش دیگری که برای ورود به پوزیشن وجود دارد اینکه اجازه بدهیم موج اصلاحی پایان پذیرد و در محدوده تعیین شده الگوهای کندلی برگشتی ایجاد گردد و از این الگوها بعنوان تریگر ورود به پوزیشن استفاده نمود. مانند الگوهای اینگالفینگ ، داجی ، دانای اول ، ستاره های شبانگاهی و صبحگاهی ، چکش ، و.....

پس از تشکیل الگوها میتوان از کندل بعد از الگو وارد پوزیشن شد و یا با رسم ابزار فیبو اکسپنشن بر روی ۳ نقطه از تراز ۰.۶۱۸ درصد بعنوان تریگر ورود استفاده کرد یعنی قیمت زیر تراز ۰.۶۱۸ درصد تثبیت شود و استاپ لاس را در این شرایط ۲ پیپ + اسپرد در بالای های . یا لوی کندل نقطه ۳ قرار داد. (البته استاپ های استاندارد ۲ پیپ بعد از شماره یک قرار میگیرد که ما برای کوچک کردن استاپ به این نقطه انتقال دادیم. چرا که اعتقاد داریم در صورتیکه نقطه ۳ مجدداً شکسته شود دال بر بی اعتباری پترن می باشد) در این حالت اگر چنانچه پوزیشن های ما با استاپ هم مواجه شوند به دلیل استاپ های کوچک یک پوزیشن درست میتواند تعداد زیادی از استاپ لاس ها را پوشش داده و برآیند کار را به مثبت برساند. که این نوع ورود بیشتر مطلوب تریدرها می باشد.



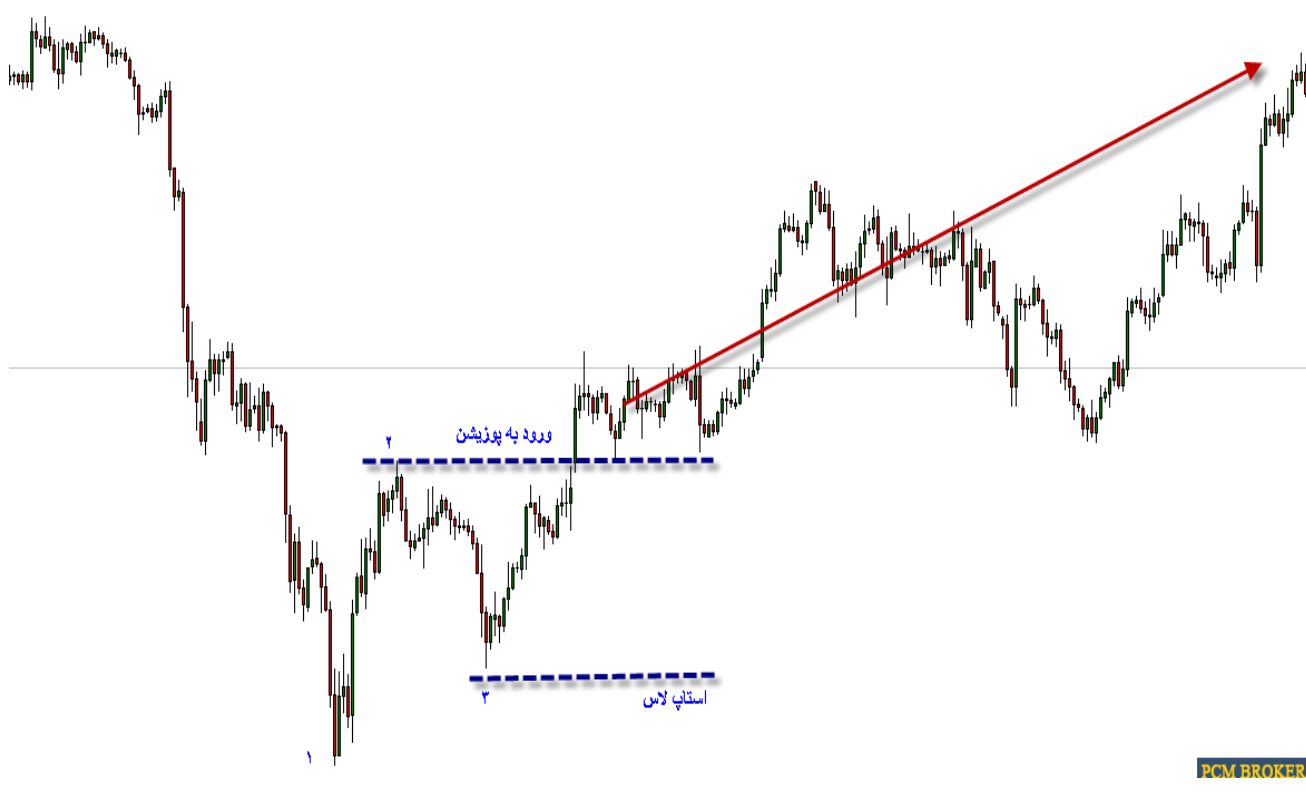
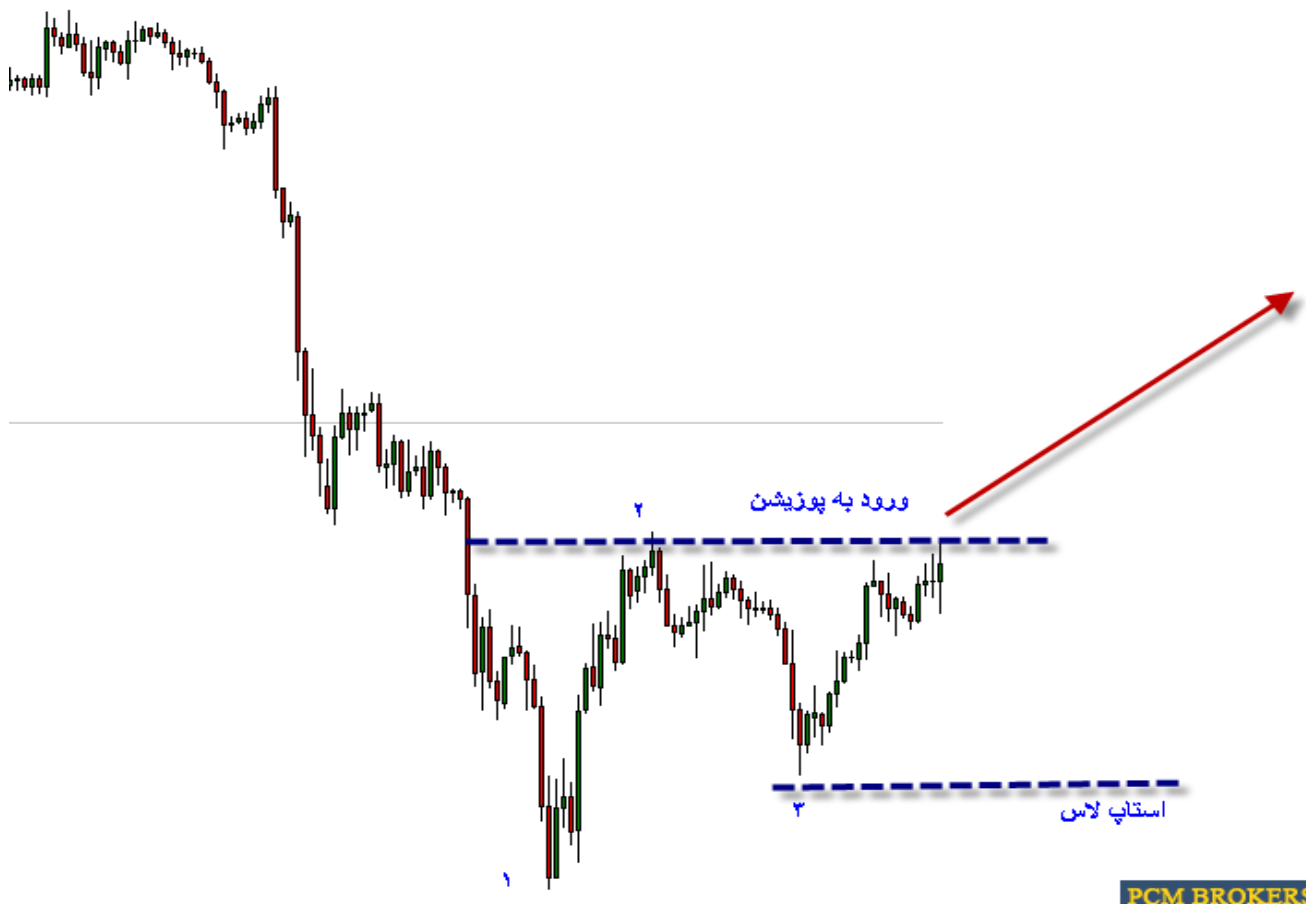
PCM BROKERS



• روش نوع سوم ورود به پوزیشن:

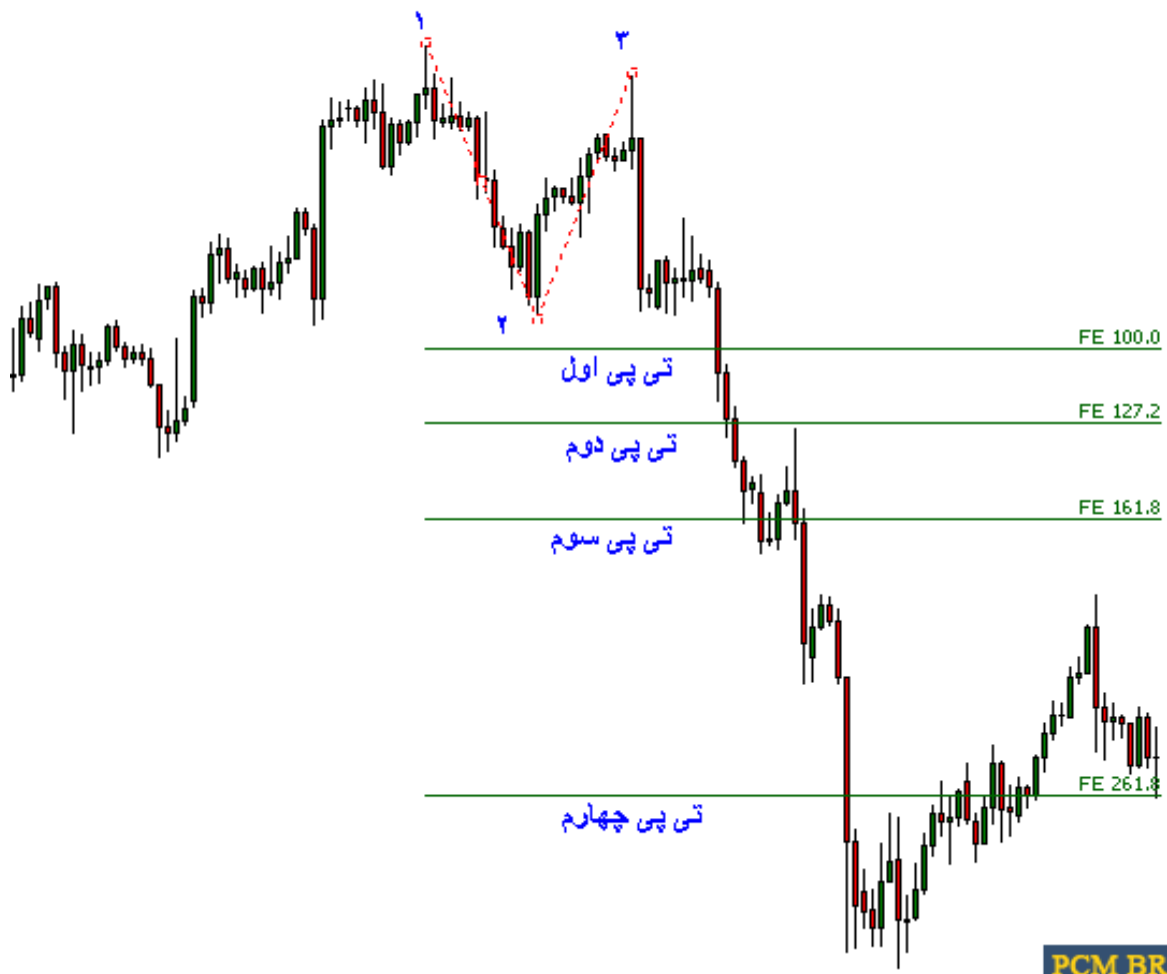
روش نوع سوم ورود به پوزیشن که جزو مطمئن ترین ورود ها محسوب میشود اینکه پس از تشکیل الگو ۱۲۳ پندینگ اردری را در زیر های و یا لوی کندل نقطه ۲ قرار دهیم تا با شکست کف و یا سقف نقطه ۲ پوزیشن فعال گردد که در این شرایط استاپ لاس را میتوان ۲ پیپ + اسپرد در بالا و یا پایین نقطه ۳ قرار داد. که در این شرایط گر چه مقدار استاپ بیشتر میشود اما ورود به پوزیشن مطمئن تر صورت میگیرد. این نوع ورود بیشتر مورد استفاده تریدرهای محتاط می باشد. و در روش اسکالپ نیز به دلیل اینکه پترن های کوچکی شناسایی میشود برای ورود به پوزیشن از این روش استفاده میشود.





• تعیین تی پی در پترن ۱۲۳

برای این روش تا ۴ تی پی میتوان اختیار کرد . برای تعیین میزان تی پی از ابزار اکسپنشن (پروجکشن ) سه نقطه ای فیبو استفاده میشود . و به ترتیب تراز ۱۰۰ درصد بعنوان تی پی اول و ۱۲۷ درصد بعنوان تی پی دوم و ۱۶۱ درصد بعنوان تی پی سوم و ۲۶۱ درصد بعنوان تی پی چهارم انتخاب میشود .



## • خروج از پوزیشن:

در این روش به دو طریق میتوان از پوزیشن خارج گردید.

روش اول:

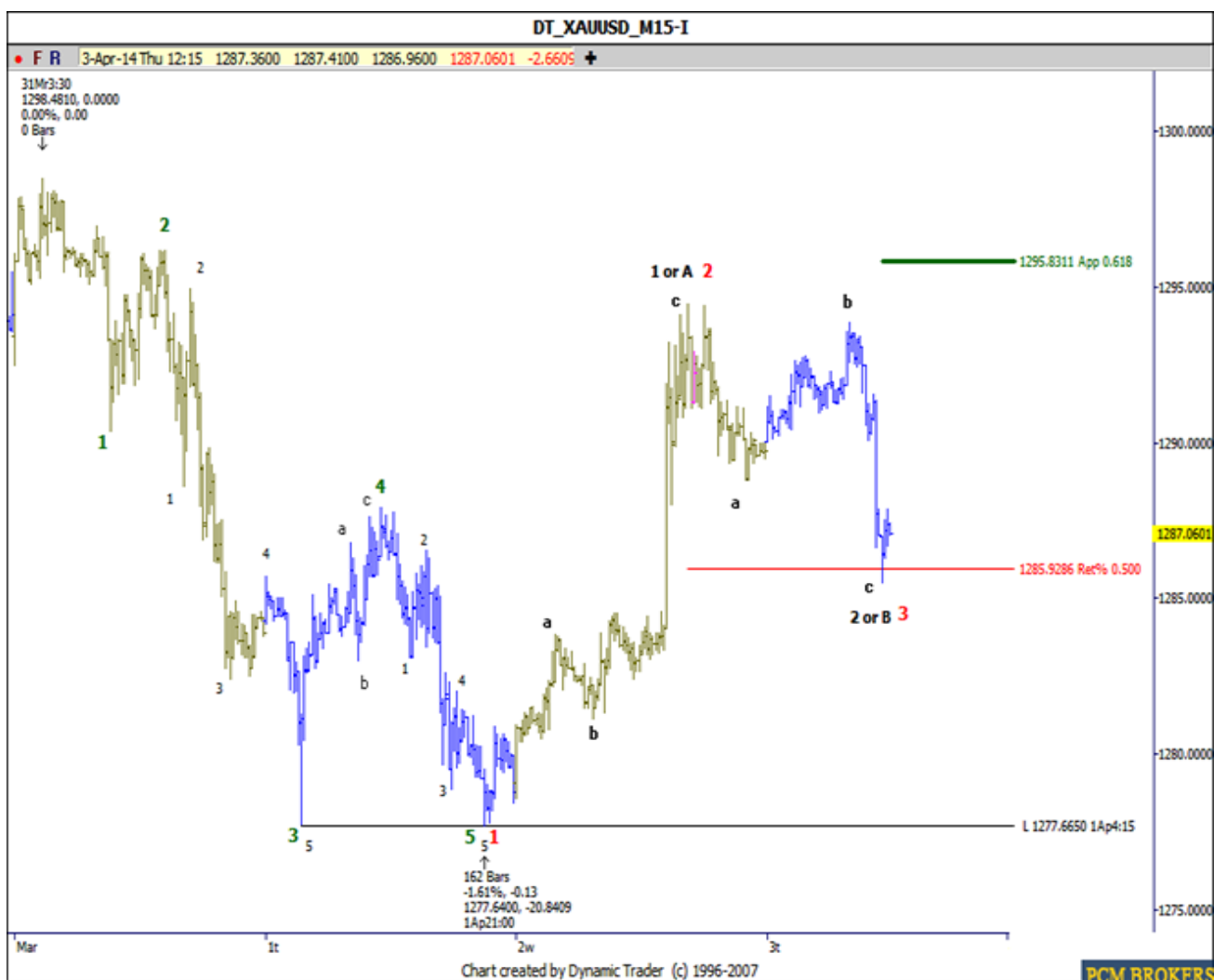
با رسیدن قیمت به تراز ۱۰۰ درصد (تی پی اول) ۵۰ درصد پوزیشن را خارج و ۵۰ درصد دیگر را ایون خواهیم کرد. با رسیدن به تراز ۱۲۷ درصد (تی پی دوم) ۵۰ درصد باقیمانده پوزیشن را خارج شده و استاپ را به تراز ۱۰۰ منتقل خواهیم کرد. با رسیدن قیمت به تراز ۱۶۱ درصد (تی پی سوم) مجدد ۵۰ درصد باقیمانده پوزیشن را خارج شده و استاپ را به تراز ۱۲۷ درصد انتقال میدهیم. در تراز ۲۶۱ درصد (تی پی چهارم) ۵۰ درصد از باقیمانده پوزیشن را خارج و الباقی پوزیشن که معادل ۶.۵ درصد پوزیشن اول می باشد را بصورت تریل کندلی همراه روند نموده تا جاییکه استاپ اوت شود.

روش دوم:

پس از ورود به پوزیشن با رسیدن به تراز ۱۰۰ درصد (تی پی اول) پوزیشن را ریسک فری یا ایون نموده و با رسیدن به تراز ۱۲۷ درصد ۵۰ درصد پوزیشن را خارج و استاپ لاس ۵۰ درصد دیگر را به میزان طول موج ۲ به ۳ تریل نموده تا جاییکه پوزیشن استاپ اوت شود.

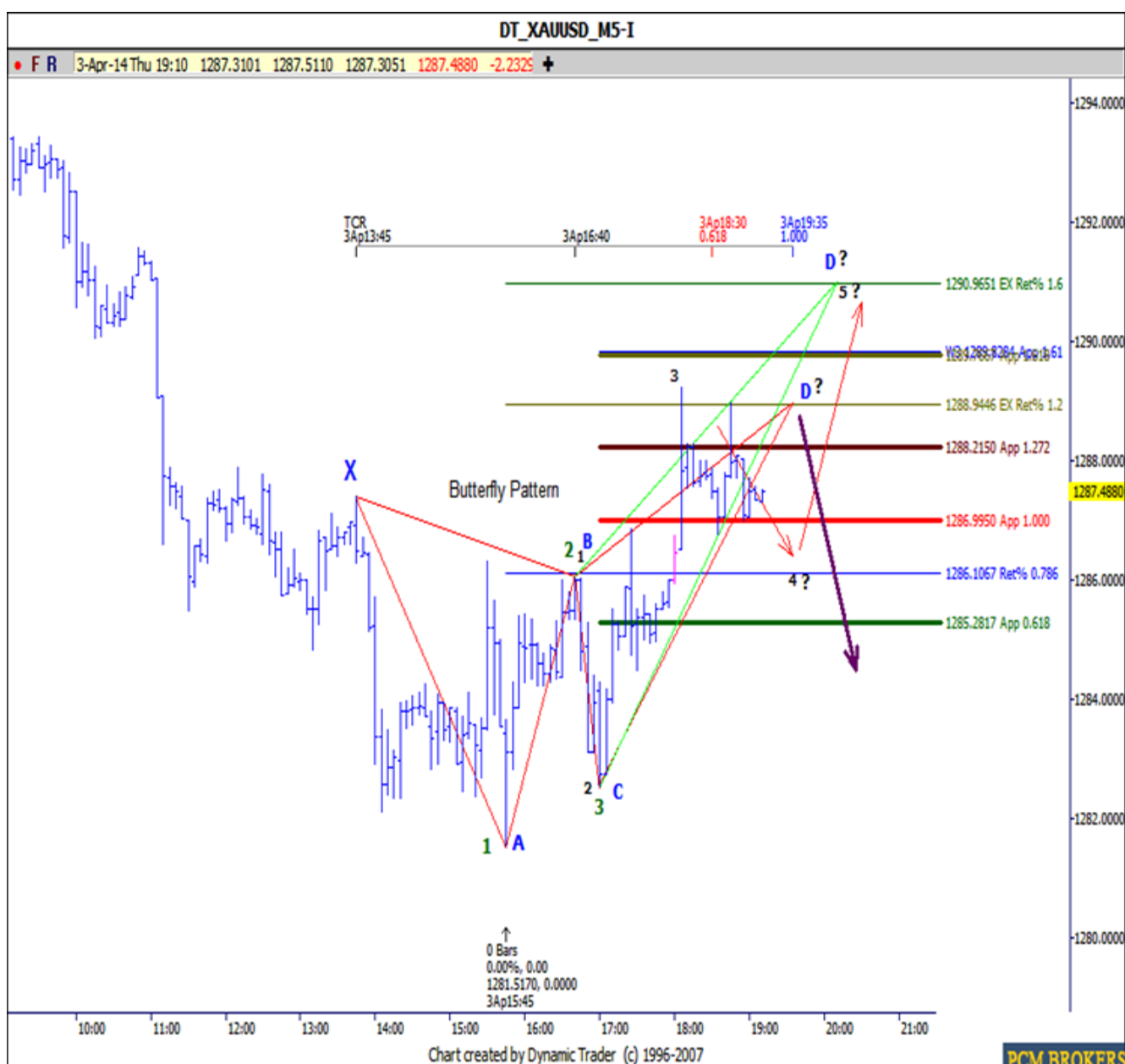
• نکته :

نکته مهمی که باید در خصوص بترن ۱۲۳ به آن توجه شود تریگر ورود ۶۲ درصد اکسپنشن است اگر تراز ۶۲ درصد خارج از نقطه ۲ قرار گیرد درصد کارایی پترن را به شدت کاهش خواهد داد . در این مواقع یا از گرفتن این پوزیشن صرفنظر میکنیم و یا از موارد دیگر در جهت تشخیص روند جاری استفاده خواهیم کرد . مانند مثال تصویر زیر که ۶۲ درصد خارج از نقطه ۲ قرار دارد .



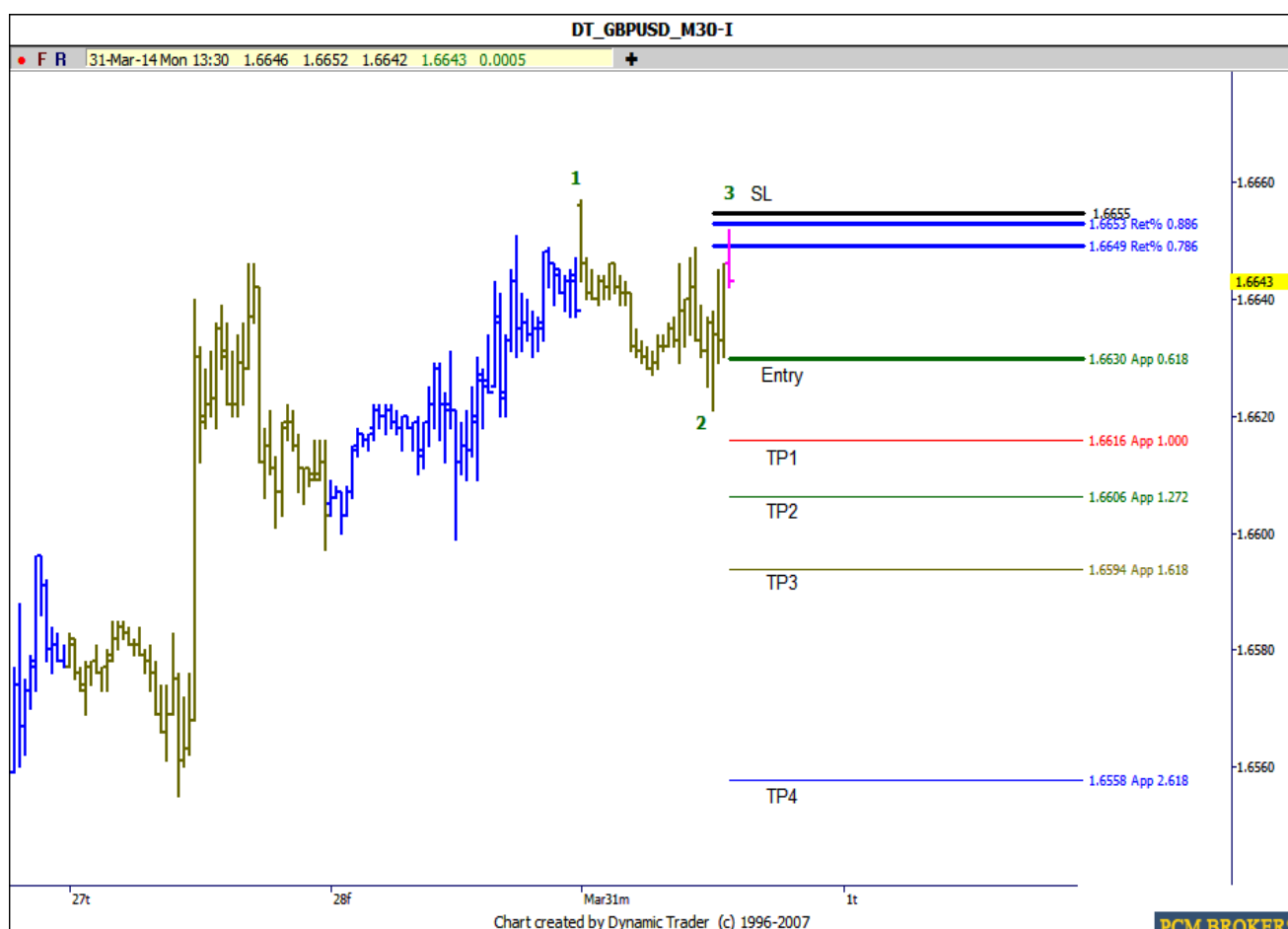
• نکته :

همانطور که در مقدمه آموزش بیان داشتیم پترن ۱۲۳ حکم مادر تمام الگو های هارمونیک پروانه دارد . و مزیتی که نسبت به دیگر سیستم ها دارد همین موضوع دو طرفه بودن این پترن هست . یعنی اینکه اگر پترنی شناسایی شود میتوان تارگت خروج را تارگت الگو های هارمونیک قرار داد . و در پی آر زد پترن هارمونیک مجدداً وارد پوزیشن عکس شد با تارگت الگو تشکیل شده پس مشاهده میکنیم که در این روش به کرات میتوان از هر دو سمت وارد پوزیشن شد و از گامهای حرکتی بهره جست . در نمودار زیر پترن ۱۲۳ اتفاق افتاده که تارگت دوم پترن ۱۲۳ متقارن است با پی آر زد الگوی باتر فلای در ۱۲۷ درصد فیبو در صورتیکه این تراز شکسته شود تراز دوم را میتوان مد نظر داشت و در صورت بوجود آمدن تریگر وارد پوزیشن فروش شد . پس نتیجه اینکه از پترن ۱۲۳ به کرات میتوان در هر دو طرف وارد پوزیشن گردید .



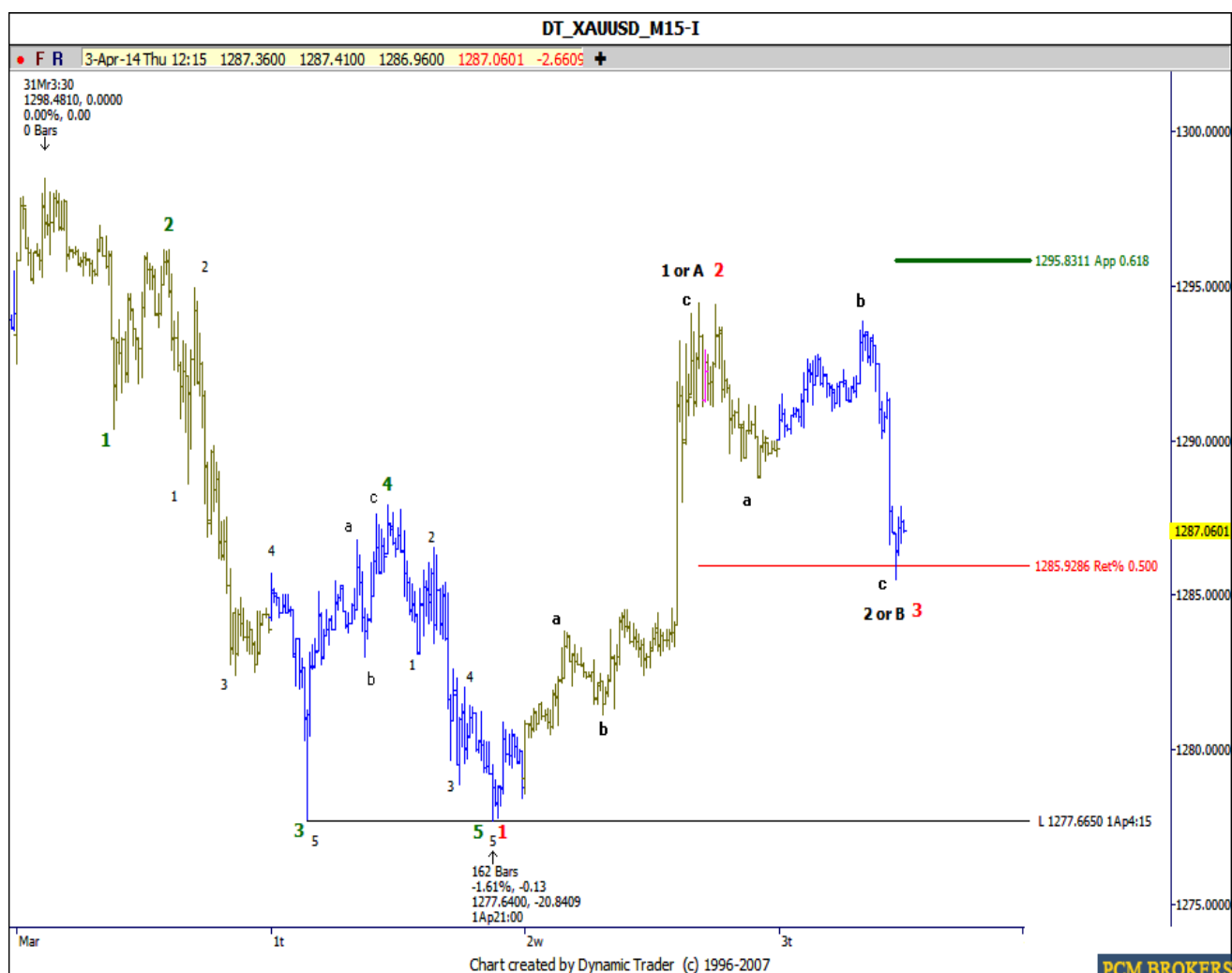
مثال « در تایم ۳۰ دقیقه و یک ساعته هنوز موقعیت به شکل زیر برقرار است . و در صورتیکه تریگر ورود صادر گردد میتوان وارد پوزیشن فروش گردید .

توجه داشته باشید در صورتیکه در تایم های پایین الگو شناسایی میشود در صورت فیل شدن الو در تایم های پایین تا زمانیکه که سقف نقطه یک شکسته نشود میتوان از فرصت های تایم بالاتر استفاده نمود . تا زمانیکه قیمت موفق به شکست سقف نقطه ۱ گردد .





نکته مهمی که باید در خصوص بترن ۱۲۳ به آن توجه شود تریگر ورود ۶۲ درصد اکسپنشن است اگر تراز ۶۲ درصد خارج از نقطه ۲ قرار گیرد درصد کارایی پترن را به شدت کاهش خواهد داد. در این مواقع یا از گرفتن این پوزیشن صرفنظر میکنیم و یا از موارد دیگر در جهت تشخیص روند جاری استفاده خواهیم کرد. مانند مثال تصویر زیر که ۶۲ درصد خارج از نقطه ۲ قرار دارد.





## • اختتامیه:

استفاده از این روش نیازمند به هیچ ایندیکاتوری نیست و با مانیتور کردن مومنتوم های قیمتی براحتی میتوان این پترن را شناسایی کرد.

اما استفاده از ایندیکاتور هم منع نمیشود و هر کسی که با هر ایندیکاتوری که آشنایی داشته باشد میتواند در شناسایی این پترن مورد استفاده قرار دهد. بعنوان مثال یکی از بهترین ایندیکاتورهایی که میتواند تریدر را در شناسایی این پترن هدایت کند ایندیکاتور زیگ زاگ می باشد . اما باز هم توصیه میشود که دوستان سعی کنند با چشم پترن ها را شناسایی نمایند تا قدرت تشخیص تریدری را بالا ببرد.

برای تعیین استراتژی معاملاتی با این روش محدود به هیچ تایم فریمی نمی باشد و میتوان از تایم ۱ دقیقه تا تایم ماهانه از این پترن استفاده نمود . که این مورد بستگی به سرمایه تریدر جهت معاملات دارد که بتواند میزان استاپ لاس را با سرمایه خود مدیریت نماید.

توجه داشته باشید که در هر سیستمی ممکن است کمی در ابتدا شناسایی موارد آن سخت به نظر برسد اما با تمرین و ممارست میتوان چشم را به شناسایی و درک امواج آشنا کرد.