

جناب sabet:
سلام استاد لطفا نظر تون را بفرمائید.



جناب arshia ۱۲۰۰۴۰۰:
سلام

با توجه بمطالب عنوان شده و اینکه d کوچک قبل از d بزرگ تشکیل شده است ،
با احتمال بسیار زیاد این حرکت برای این تایم اصلاحی خواهد بود .
با مراجعه به تایم ۵ دقیقه در همین منطقه الگویی نزولی را میتوانید ترسیم کنید
بنابراین وقتی که قبل از قله C احتمال ترسیم کف b برای شما محتمل است ، این
مطلب را در تایم پائینتر چک نمائید.

arshia1200400@yahoo.com

جناب kamanche:
 سلام صبح همگی بخیر
 استاد ارشیا ضمن قدر
 دانی از به اشتراک گذاشتن
 دوباره تجربیات ارزشمندتان,
 ایا موقیت در شکل زیر
 یک اصلاح است (باتوجه به
 نامگذاری de قرمز رنگ)?
 ایا موقیت در شکل زیر
 پس از عبور قیمت از D یک
 مسیر جدید است(با توجه
 به نامگذاری DE زرد رنگ)?

جناب arshia ۱۲۰۰۴۰۰:
 سلام
 با توجه بمطالب عنوان
 شده و اینکه d کوچک قبل
 از d بزرگ تشکیل شده
 است ، با احتمال بسیار زیاد
 این حرکت اصلاحی خواهد
 بود .





جناب ۱۲۰۰۴۰۰:arshia

سلام

بر اساس تصاویری که در

پیستهای آموزشی ارائه شده

است در یک مسیر صعودی آخرین

کف قابل تشخیص b خواهد بود .

باین نکته بسیار مهم توجه

نمائید:

بنابراین تمامی نامگذاری های

شما میتواند صحیح باشد ولیکن در

تایمهایی بالاتر و یا پائینتر.

تریدرهای بسیاری را میشناسم

که در تحلیلهای خود تفاوت نقاط

ماژور و مینور را در تایمهای مختلف

نمیدانند و بهیمن علت تحلیلهایی

اشتباه از چارت خواهند داشت.

نوشته اصلی توسط alozard:

سلام

روزتان بخیر

در تصویر پایین کدام یک از

خطوط معرف (بنفش رنگ

- قرمز رنگ - زرد رنگ) abc

خواهد بود تا بر پایه حرکت آتی

مارکت بتوانیم متوجه اصلاحی

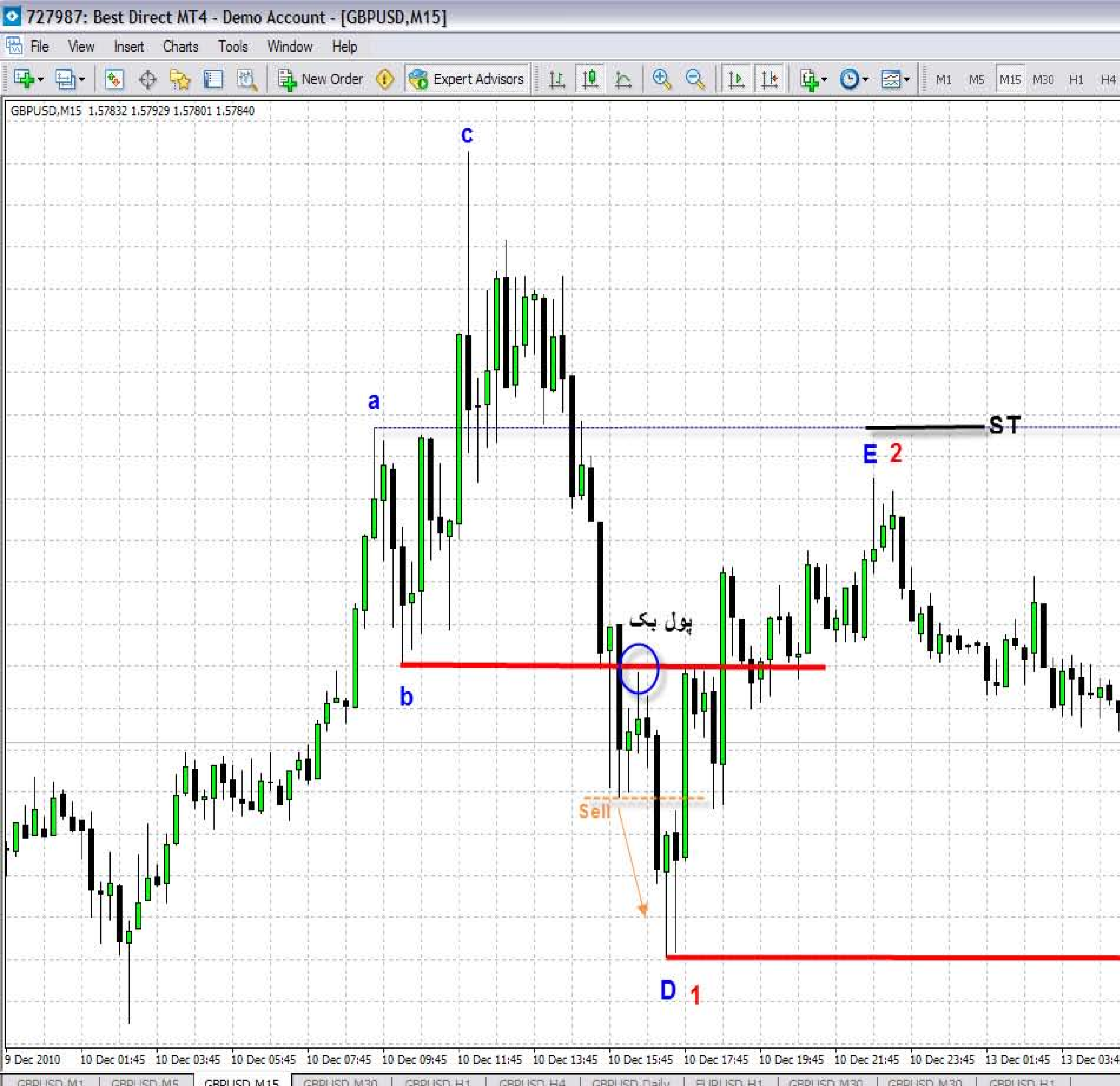
تا تغییر جهت روند باشیم .



نوشته اصلی توسط mohsen۱۲۴:
 با سلام
 استاد آیا موقعیت زیر برای شکار یک تغییر
 روند (منتظر برای برگ و تثبیت کندل زیر خط
 عبوری از d) صحیح است؟

جناب arshia۱۲۰۰۴۰۰:
 سلام
 پس از تشکیل کف (d بزرگ) که شاهد
 ریتریس بیش از ۰,۵۰٪ برای (e بزرگ)
 هستید به تایمهای پایینتر مراجعه نمائید و
 بدنبالی تکمیل شرایط ورود در تایم پایینتر
 باشید.

بر اساس تکنیک عنوان شده ورود هایی
 سریعتر و استاپهایی کمتر خواهید داشت.
 در خصوص تارگت و استاپ، پس از تسلط
 دوستان به ورودهای صحیح، در گامهای
 تاپیک توضیح خواهم داد.



نوشته اصلی توسط alozard :
 سلام
 روزتان بخیر
 در تصویر پایین آیا دایره آبی رنگ را می توانیم
 نشان پول بک بدانیم.
 آیا استپ لاس بدرستی انتخاب شده است.
 آیا بایستی منتظر چنین رفتاری از چارت
 باشیم.
 اگر این یک حرکت اصلاحی است ابتدای حرکت
 روند قبلی کجا بوده است (بایستی چارت را زوم
 منفی کنیم تا ابتدای حرکت روند را پیدا کنیم).
 مرسی

جناب arshia ۱۲۰۰۴۰۰ :
 سلام
 محل استاپ لاس e بزرگ + اسپرد
 خواهد بود زیرا در این تکنیک نقطه
 e بزرگ = or b ۲ میباشد و بین
 استاپ لاس و a ارتباطی وجود
 نخواهد داشت .
 در خصوص پول بک هم با توجه
 بمطالبعه در تصاویر اعلام کردم
 حداقل پول بک باید تا تراز b باشد
 که دایره مورد نظر شما چنین
 خصوصیتی را ندارد.
 پاسخ قسمت آخر را بعداً
 درگامهای مطالب آموزشی خواهم
 گفت .

GBPCHF,M15 1.5390 1.5395 1.5378 1.5385

جناب kamanche
سلام
دوستان نتیجه این الگو رو ببینید.

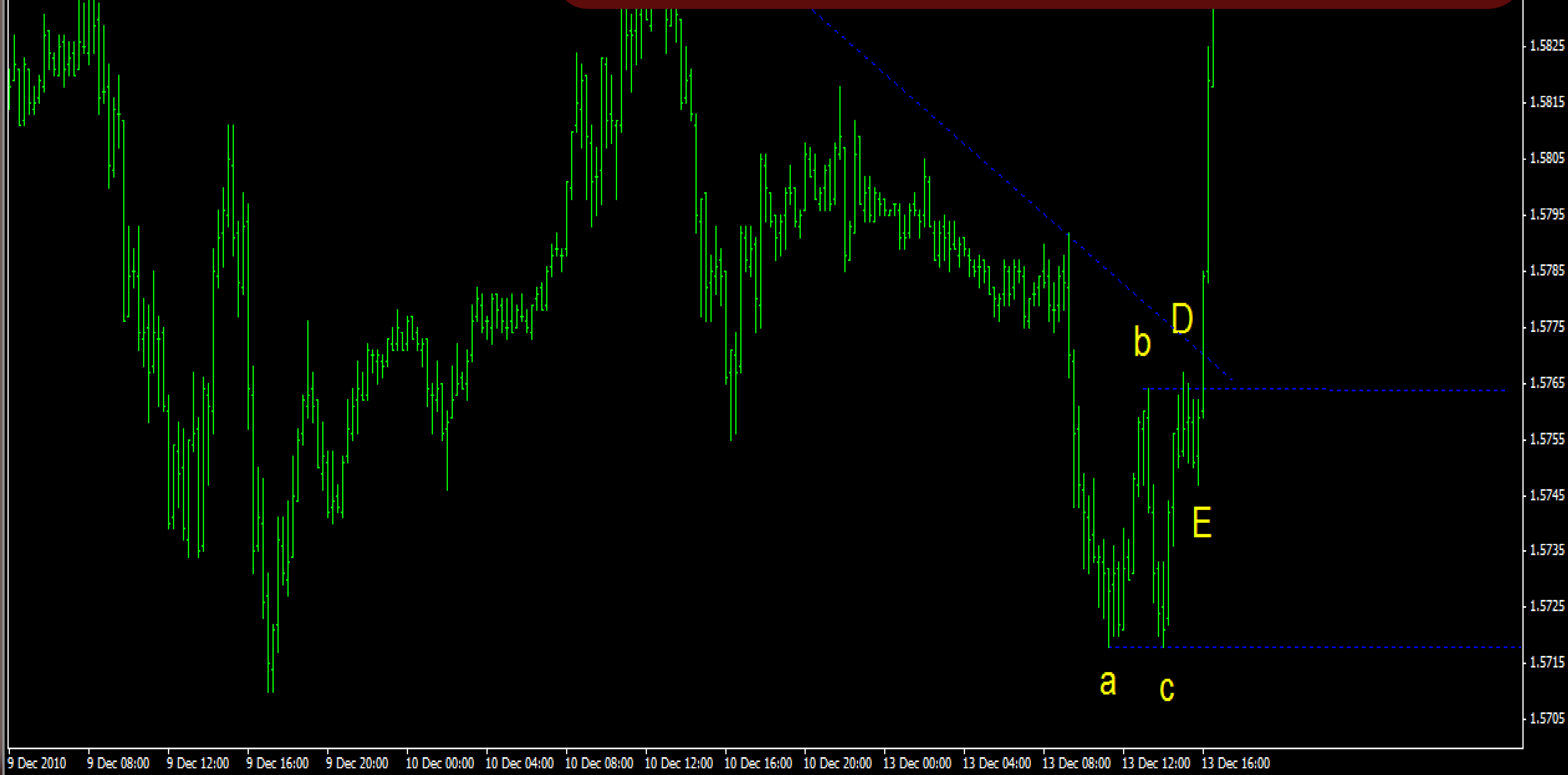


29 Nov 2010 30 Nov 03:15 30 Nov 19:15 1 Dec 11:15 2 Dec 03:15 2 Dec 19:15 3 Dec 11:15 6 Dec 03:15 6 Dec 19:15 7 Dec 11:15 8 Dec 03:15 8 Dec 19:15 9 Dec 11:15 10 Dec 03:15 10 Dec 19:15 13 Dec 11:15

M15

سلام

استاد این حرکت پوند رو میشه به این صورت تحلیل کرد؟
 آیا نقاط a و c میتونن در یک سطح قرار بگیرن؟
 یادمه در یکی از پستاتون فرموده بودید که اگر ظلع پایین الگوی
 ارشیا بصورت افقی در بیاد نشان از قدرت الگو داره .



Mo

سلام

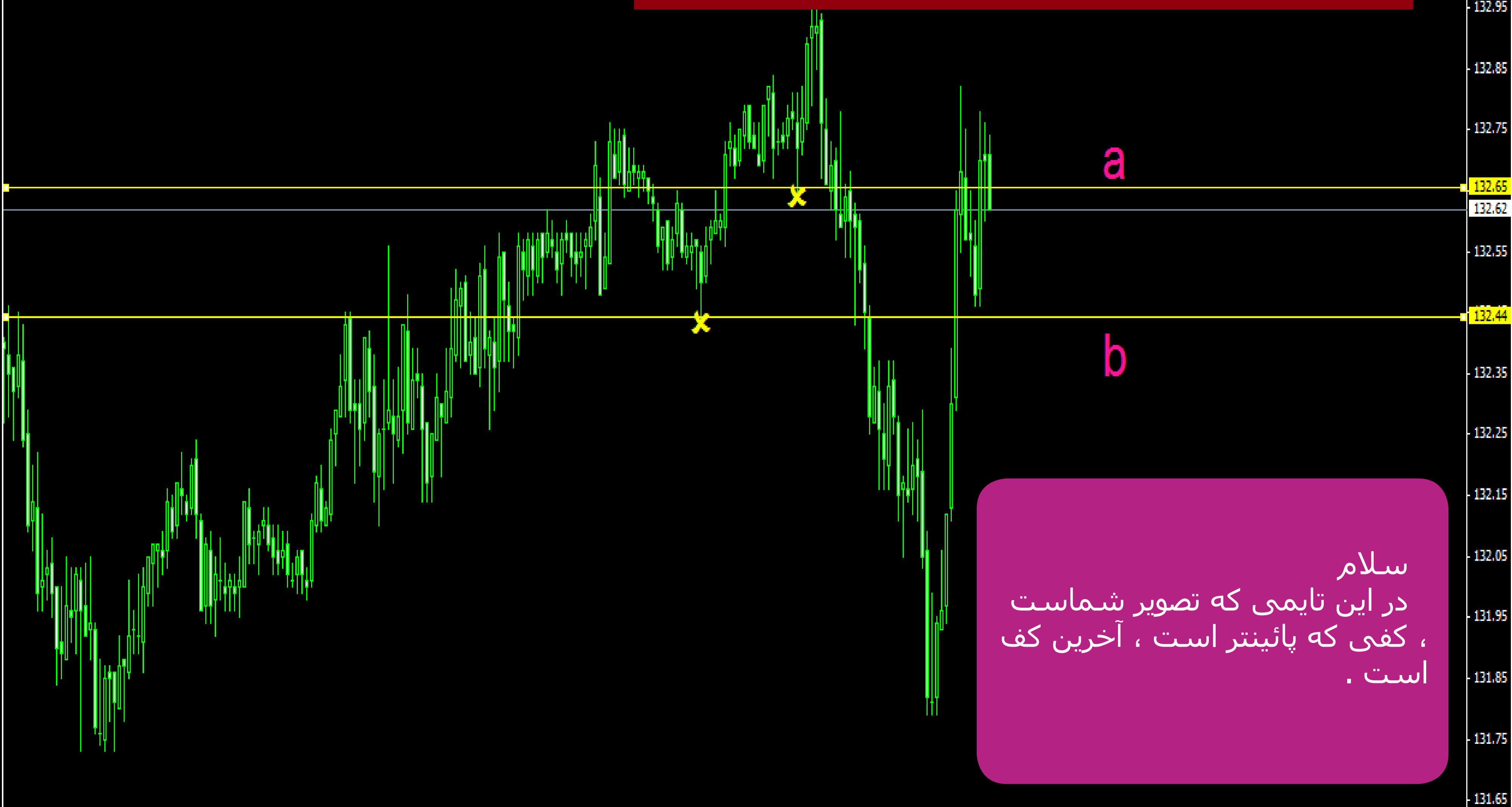
استاد این حرکت پوند رو میشه به این صورت تحلیل کرد؟
 آیا نقاط a و c میتونن در یک سطح قرار بگیرن؟
 یادمه در یکی از پستاتون فرموده بودید که اگر ظلع پایین الگوی
 ارشیا بصورت افقی در بیاد نشان از قدرت الگو داره .



سلام

از دقت شما سپاسگذارم
 و تصاویر شما دقیقاً تأیید میشود .
 وقتی که شاهد کف و یا سقف دو قلو هستید
 همواره و همواره سقف (کف) اول a و سقف (کف
 دوم) c و مسلماً کف (سقف) مابین a , c نقطه b
 خواهد بود .

نوشته اصلی توسط novinahan نمایش پست ها
سلام استاد کدام خط آخرین کف میباشد ؟؟؟؟؟؟؟؟؟



سلام
در این تایمی که تصویر شماست
، کفی که پائینتر است ، آخرین کف
است .

جناب Dolatmand :
سلام
استاد عزیز جسارتا برداشت بنده از
تصاویر زیر صحیح است؟



سلام
صحیح است

جناب Dolatmand :
سلام
استاد عزیز جسارتاً برداشت بنده از
تصاویر زیر صحیح است؟



سلام
صحیح است

جناب Dolatmand :
سلام
استاد عزیز جسارتا برداشت بنده از
تصاویر زیر صحیح است؟



سلام
صحیح است

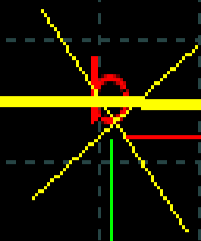
جناب Dolatmand :
سلام
استاد عزیز جسارتا برداشت بنده از
تصاویر زیر صحیح است؟



سلام
صحیح نیست

b

صحیح



D

ورود به پوزیشن

E

نوشته اصلی توسط dolatmand :
با سلام
ممنون که وقت میگذارید.
(۱) جسارتاً ایراد در انتخاب سقف b میباشد.
الان که دقت کردم سقف b بعد از نقطه a بلندترین انتخاب
نشده است.
(۲) نقطه e در نقطه a نفوذ کرده است.

احتمال روند اصلاحی

a

سلام
این محدوده یک محدوده ادامه دهنده مسیر است
که بعداً در تایپک خواهم گفتم.

نفوذ e در a

e

روند غالب