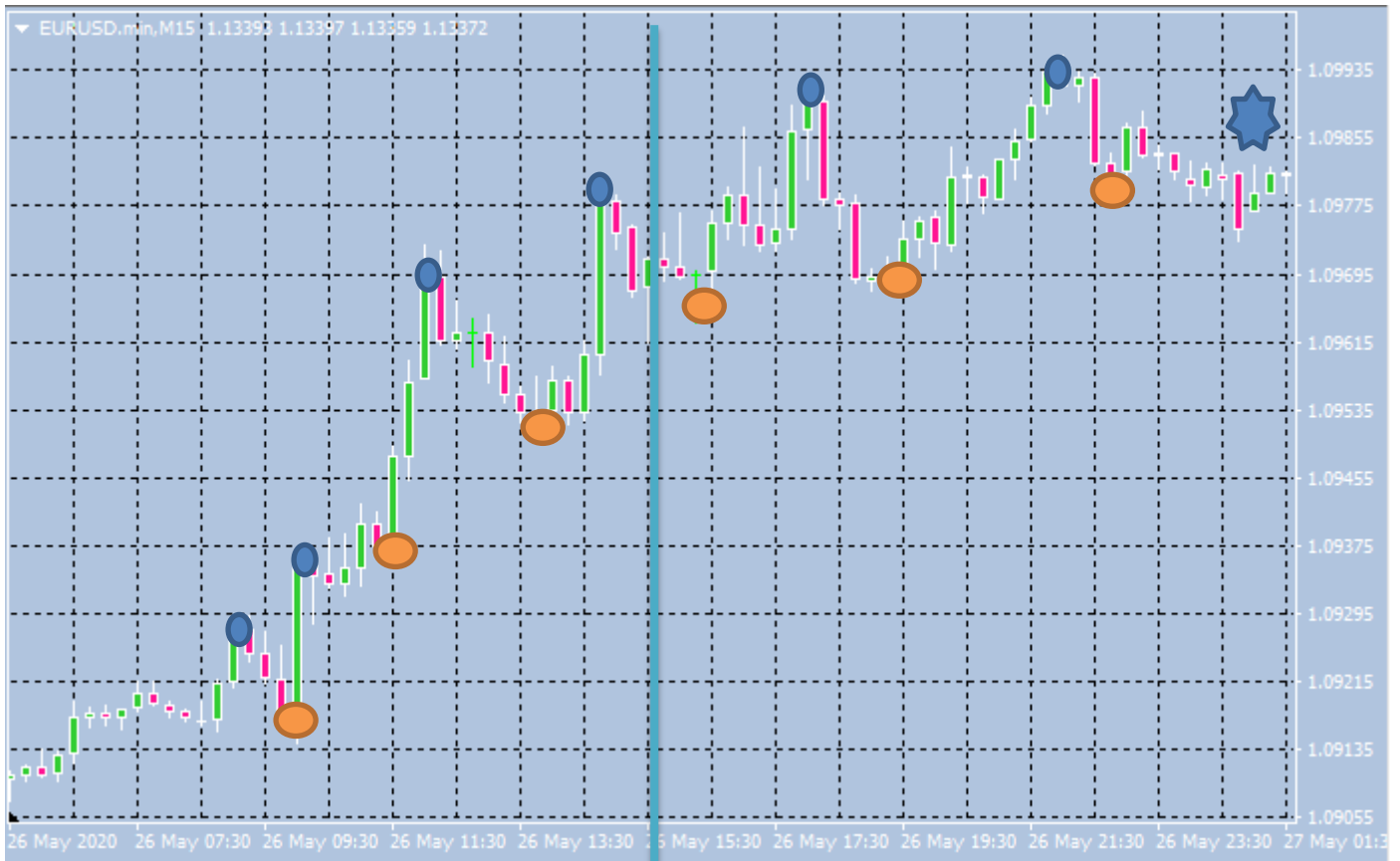
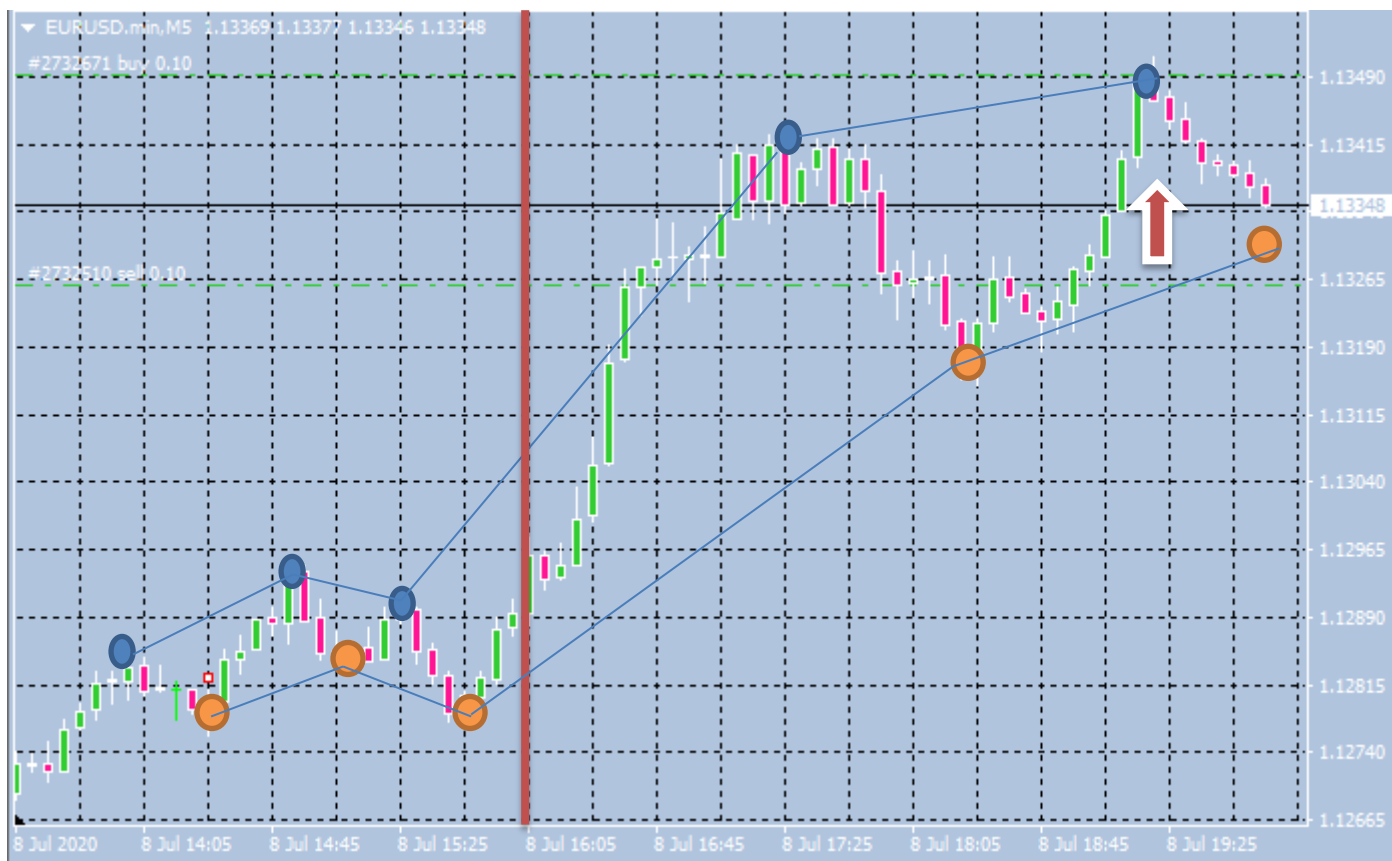


در نمودار فوق از چپ به راست تا قبل از محدوده ای روند چارت بصورت صعودی است چرا که به ترتیب در نقاط ای از چپ به راست قانون $t_2 > t_1$ و $t_3 > t_2$ را داریم
 میزان قدرت روند ضعیف است چرا که $b_2 > t_1$ نیست و $b_3 > t_2$ نمی باشد بلکه اختلاف فاحشی وجود دارد



در این نمودار از چپ به راست به ترتیب نقاط $t_1, t_2, t_3, t_4, t_5, t_6$ را داریم که با توجه به فرمول داریم:

قدرتمند در روال صعودی می باشد از خط ابی به سمت راست قدرت صعودی بسیار ضعیف شده است و پیش بینی میشود با توجه به کندل ستاره صبح یا Morning star در منتهی الیه نشان داده شده در نمودار با علامت ستاره بعد از روند نزولی (یا صعودی بسیار ضعیف) با خیزش شدید نمودار به سمت صعودی مواجه باشیم



در سمت چپ خط قرمز نمودار صعودی در دو نقطه اول از قدرت خوبی برخوردار است چرا که مطابق فرمول $t_2 > t_1$ و $b_2 > t_1$ اما از نقطه سوم روند ضعیفی دارد و $b_2 < b_1$ هم نیست که روند را نزولی بدانیم پس میتوان گفت نمودار تقریباً خنثی است اما بین نقطه ۳ به بعد در نقاط آبی رنگ قله ها صعود خوبی داریم که در نقطه آخر قدرت صعود رو به کاهش است و با توجه به کندلهای ستاره عصرگاهی نزول را شاهد خواهیم بود علامت فلش نشاندهنده کندلهای evening stars می باشد و زمان سفارش گذاری از نوع sell می باشد

